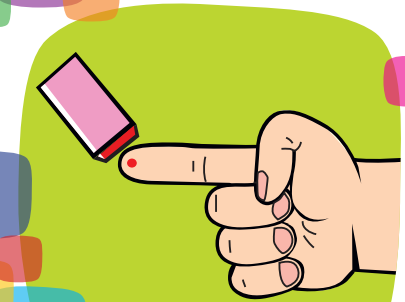


# Dépistage du VIH

Que vous ayez déjà fait un test de dépistage du VIH ou non, **Ce document vous concerne !**

Le dépistage du VIH est plus que jamais une priorité pour tous.



## Après une prise de risque

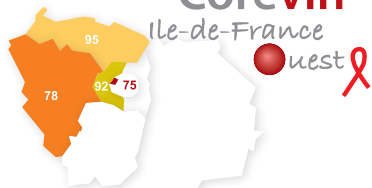
Lire attentivement la liste des situations à risque par rapport à l'infection à VIH sur la page centrale du dépliant.

- **Il existe un traitement post-exposition pour limiter le risque d'infection au VIH.**
- Ce traitement doit débuter le plus tôt possible, jusqu'à 48h après la prise de risque.
- **Vous avez jusqu'à 48 heures** pour vous rendre aux urgences de l'hôpital public le plus proche. Un médecin évaluera ce risque et vous proposera un traitement si nécessaire.
- Sachez aussi que dans les 4 heures après la prise de risque, le traitement post-exposition est plus efficace pour limiter le risque d'infection au VIH.
- **Au-delà de 48 heures après une prise de risque,** il est nécessaire de consulter un médecin à l'hôpital ou en ville ou de se rendre dans un CeGIDD (adresses au dos du dépliant).



Pour vous aider dans vos démarches, Sida Info Service met à votre disposition une permanence écoute et orientation 24 heures/24, 7 jours/7.

Ce document a été réalisé par le groupe Prévention et santé sexuelle du **Corevih**



Le Comité de coordination de la lutte contre les IST et le VIH (Corevih) Ile-de-France Ouest est la réunion de tous les acteurs de la prévention, du dépistage et de la prise en charge dans le champ du VIH et des IST du territoire Ouest francilien.

COREVIH Ile-de-France Ouest  
Hôpital Ambroise Paré (AP-HP)  
9, avenue Charles de Gaulle  
92104 Boulogne-Billancourt  
coordination.corevihidfouest@apr.aphp.fr  
Site internet : [www.corevihouest.org](http://www.corevihouest.org)

## Annuaire des CeGIDD du territoire du Corevih Ile-de-France Ouest

### 78

- CHI Meulan-les-Mureaux  
Département de santé publique - Centre Brigitte Gros  
1 quai Albert 1<sup>er</sup> - 78250 Meulan  
01.30.22.42.36
- CH François Quesnay  
2 boulevard Sully - 78200 Mantes-la-Jolie  
01.34.97.43.16
- CHI Saint-Germain-en-Laye  
20 rue Armagis - 78100 St-Germain-en-Laye  
01.39.27.41.20
- CH André Mignot  
177 rue de Versailles - 78150 Le Chesnay  
01.39.63.87.65
- IPS Trappes  
3 place de la Mairie - 78190 Trappes  
01.30.16.17.80
- CH Rambouillet  
5-7 rue Pierre et Marie Curie - 78120 Rambouillet  
01.34.83.79.07

### 92

- CMS Nanterre  
18 rue Maurice Thorez (bâtiment médical) - 92000 Nanterre  
01.41.37.71.47
- CHU Louis Mourier  
178 rue des Renouillers - 92700 Colombes  
01.47.60.63.63
- CMS Gatineau-Saillant  
3 rue de la paix - 92230 Gennevilliers  
01.40.85.66.50
- CH Max Fourestier  
Policlinique (porte 5) - 403 avenue de la République - 92000 Nanterre  
01.47.69.65.89
- CHU Ambroise Paré  
9 avenue Charles de Gaulle - 92100 Boulogne-Billancourt  
01.49.09.59.59

### 95

- CDDS Argenteuil  
11-13 rue Jean Lurçat - Bâtiment les Terrasses - 95100 Argenteuil  
01.34.33.55.30

Pour d'autres informations et adresses des CeGIDD, n'hésitez pas à contacter Sida Info Service ou à télécharger l'application Trouver Un Préservatif (TUP).

## Pourquoi faire un test de dépistage du VIH ?

Savoir que l'on est porteur du VIH (responsable du sida), permet :

- d'être soigné (e) le plus tôt possible,
- de diminuer le risque de transmettre le virus aux autres.

***On estime que de nombreuses personnes (environ 30 000), en France, ignorent leur séropositivité pour le VIH.***

***C'est pourquoi le dépistage du VIH est plus que jamais une priorité pour tous.***

## Dans quelles circonstances faire ou refaire un test de dépistage du VIH ?

### Après une prise de risque par rapport à l'infection à VIH :

- Rapport sexuel non protégé (vaginal, anal, bouche-sexe).
- Préservatif déchiré ou ayant glissé.
- Partage de matériel lors d'une prise de drogue injectable.

***Toutes ces situations peuvent être à l'origine d'une contamination par le VIH mais également de certaines hépatites ou d'autres Infections Sexuellement Transmissibles (IST).***

### Vous n'avez pas pris de risque mais vous êtes dans les situations suivantes :

- Souhait d'arrêter d'utiliser le préservatif avec un-e partenaire stable.
- Désir d'enfant.
- Antécédent d'une infection sexuellement transmissible, une hépatite virale.
- Interruption volontaire de grossesse (IVG).
- Changements dans votre vie : rupture sentimentale, séparation, divorce, etc.

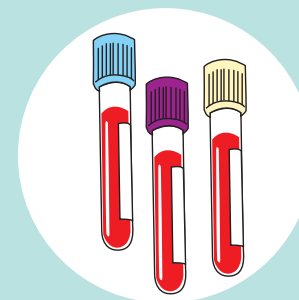
**Il est recommandé de faire très régulièrement, au moins une fois par an, un test de dépistage du VIH, pour les personnes issues des groupes présentant un nombre de nouveaux cas de séropositivité au VIH plus élevé que le reste de la population :**

- Hommes ayant des relations sexuelles avec des hommes.
- Personnes hétérosexuelles à partenaires multiples.
- Personnes venant des départements français d'Amérique, d'Afrique Sub-saharienne ou des Caraïbes.
- Personnes se prostituant.
- Personnes dont les partenaires sexuel-le-s sont infecté-e-s par le VIH.
- Usagers de drogues injectables.

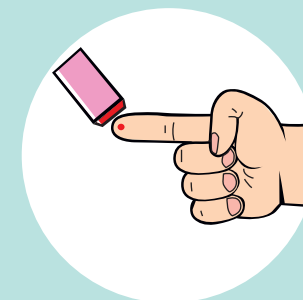
## À qui/où s'adresser pour faire un test de dépistage du VIH ?

- **À son médecin traitant** afin d'obtenir une ordonnance pour faire un test de dépistage dans un laboratoire d'analyses médicales et bénéficier de la prise en charge à 100% par la Sécurité Sociale.
- **Dans un Centre Gratuit d'Information, de Dépistage et de Diagnostic** des infections par le VIH et les hépatites virales et des infections sexuellement transmissibles (IST) (**CeGIDD**) (adresses au dos de ce dépliant). Le dépistage y est anonyme et gratuit, ceci quelle que soit votre situation (mineur, sans prise en charge par la Sécurité Sociale, sans papier, etc.).
- **Après d'une association de lutte contre le sida** pour faire un Test de dépistage Rapide à Orientation Diagnostique (TROD) du VIH. Il s'agit d'un test gratuit, anonyme, à résultat immédiat effectué par piquête au bout du doigt.
- **Directement dans un laboratoire d'analyses médicales** sans ordonnance. Dans ce cas, le test n'est pas pris en charge par la Sécurité Sociale.
- **Dans une pharmacie** pour acheter un autotest de dépistage. Ce dernier n'est pas pris en charge par la Sécurité Sociale.

### Délai par rapport à la prise de risque pour une fiabilité à 100% du test de dépistage



Test réalisé dans les laboratoires d'analyses médicales et dans les CeGIDD : 6 semaines et plus.



Test de dépistage Rapide à Orientation Diagnostique (TROD) et autotest : 3 mois et plus.