

# LA ½ HEURE RECHERCHE DU COREVIH IDF OUEST

Juliette GERBE et Morgane Marcou

# Nouvelles et nouveaux diagnostiqué.e.s avec focus sur les + de 60 ans sur le territoire du COREVIH IDF Ouest

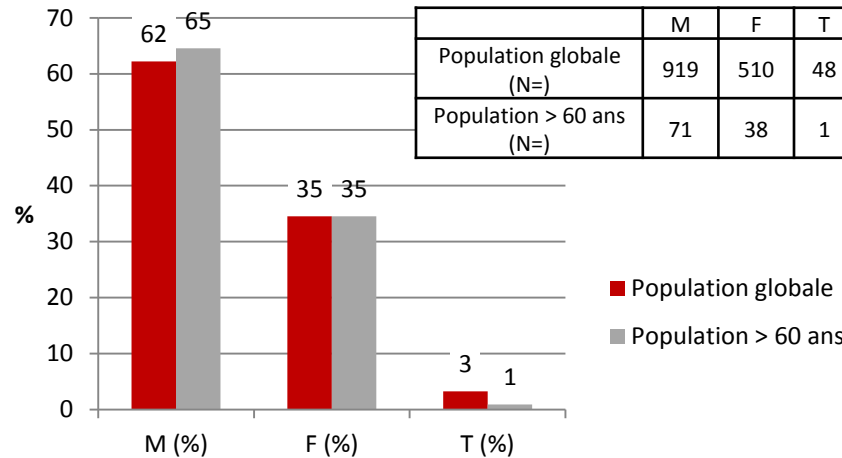
# Les données

L'analyse a été réalisée sur les données des 1477 patients nouvellement dépistés entre 2010 et 2017 et réévalués après une année de suivi.

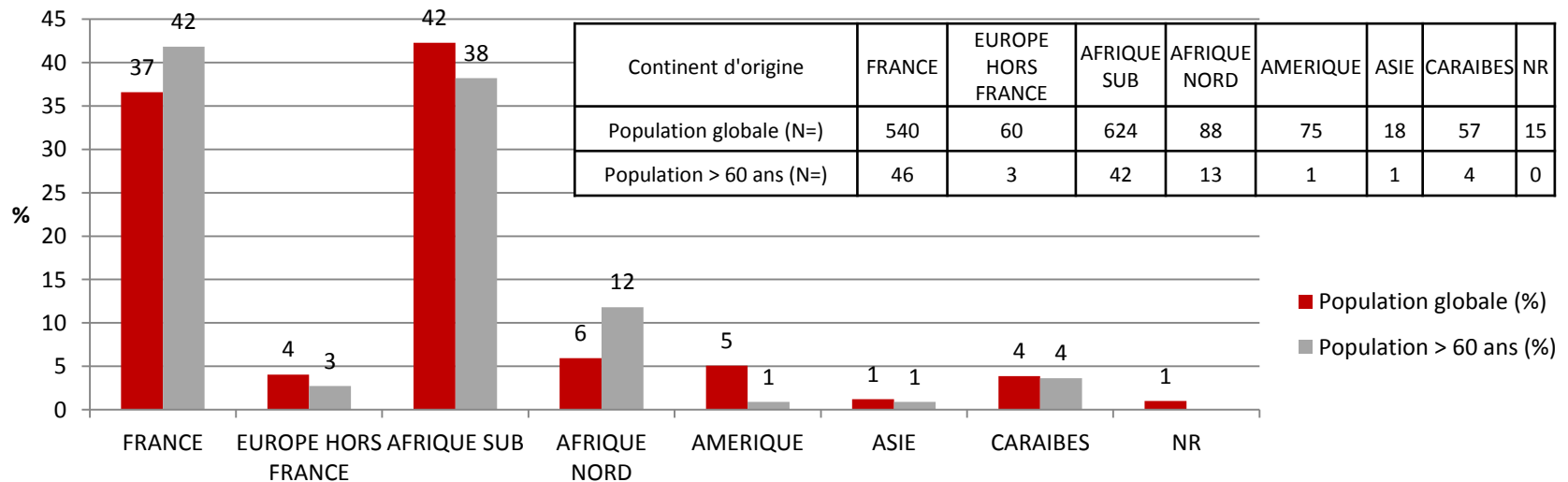
Parmi eux, 110 patients étaient âgés de plus de 60 ans au moment de leur prise en charge (soit 7,5 % de l'effectif total).

# Description des populations

## Répartition en fonction du sexe (%)

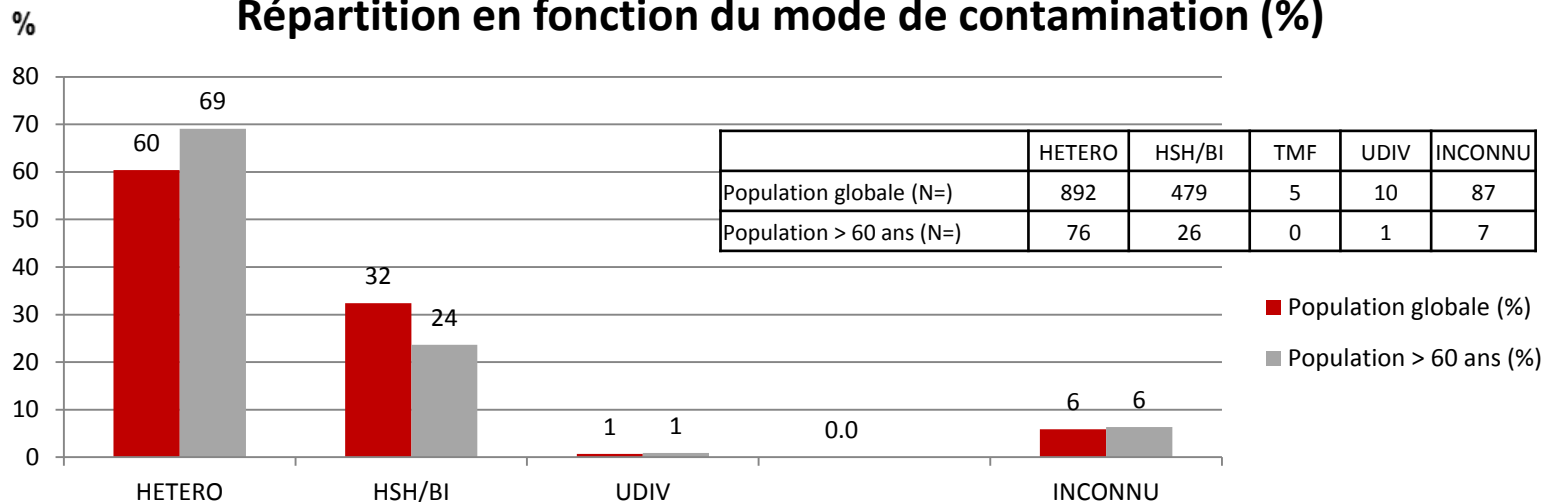


## Répartition en fonction de l'origine géographique (%)

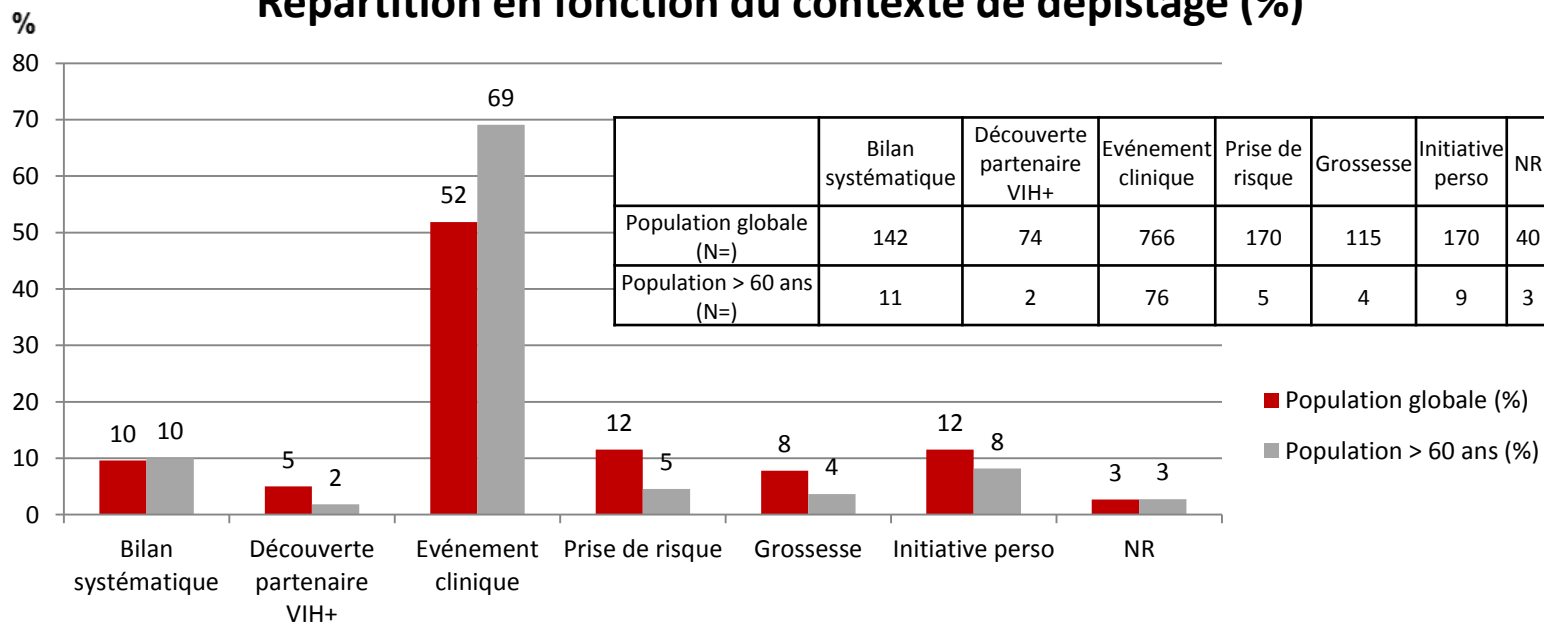


# Mode de contamination et dépistage

## Répartition en fonction du mode de contamination (%)

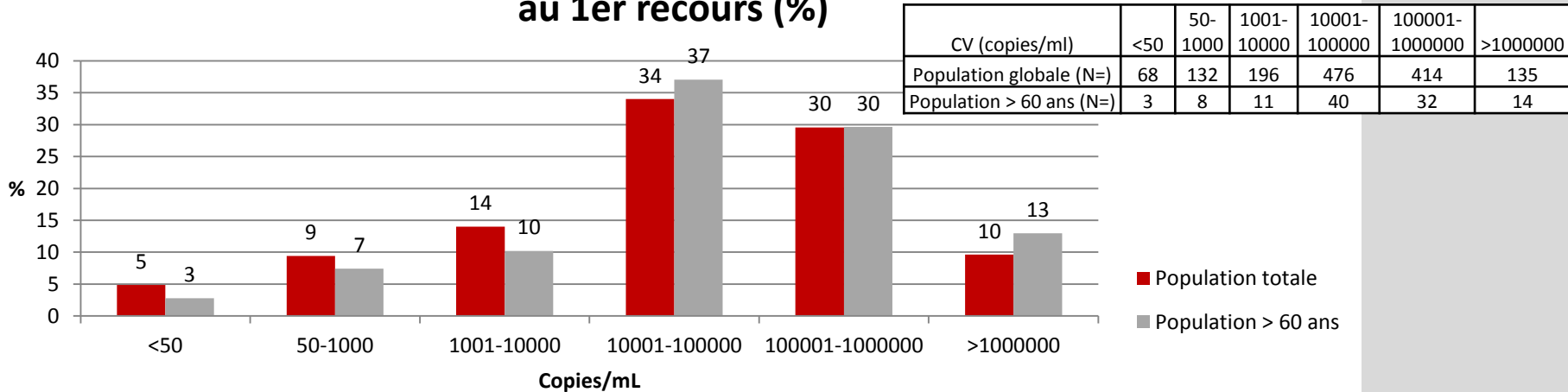


## Répartition en fonction du contexte de dépistage (%)

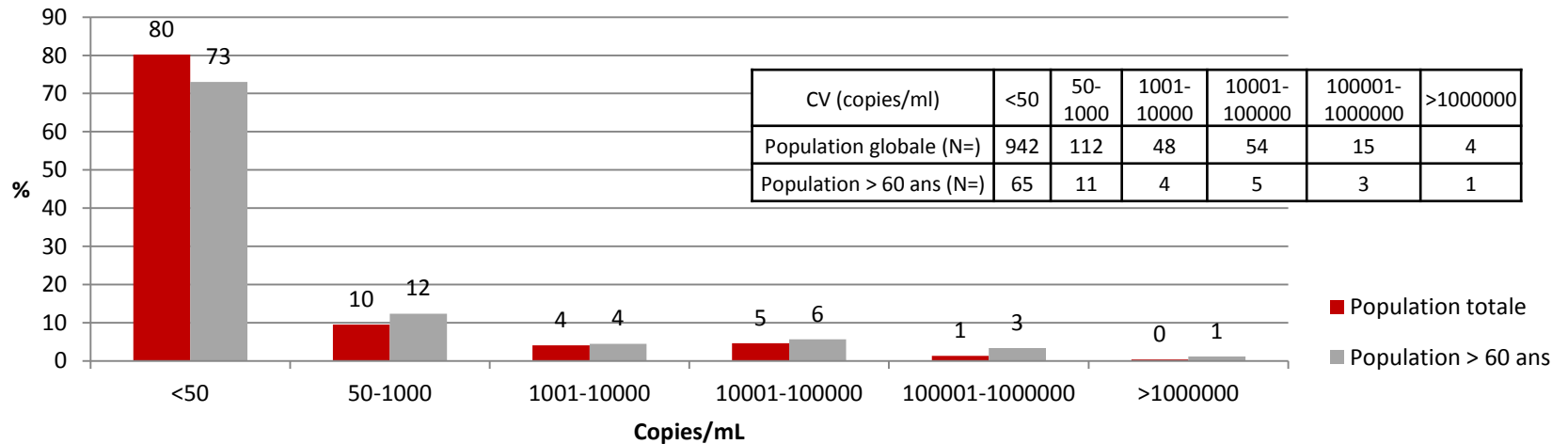


# Charge virale

## Répartition des patients en fonction de la charge virale au 1er recours (%)

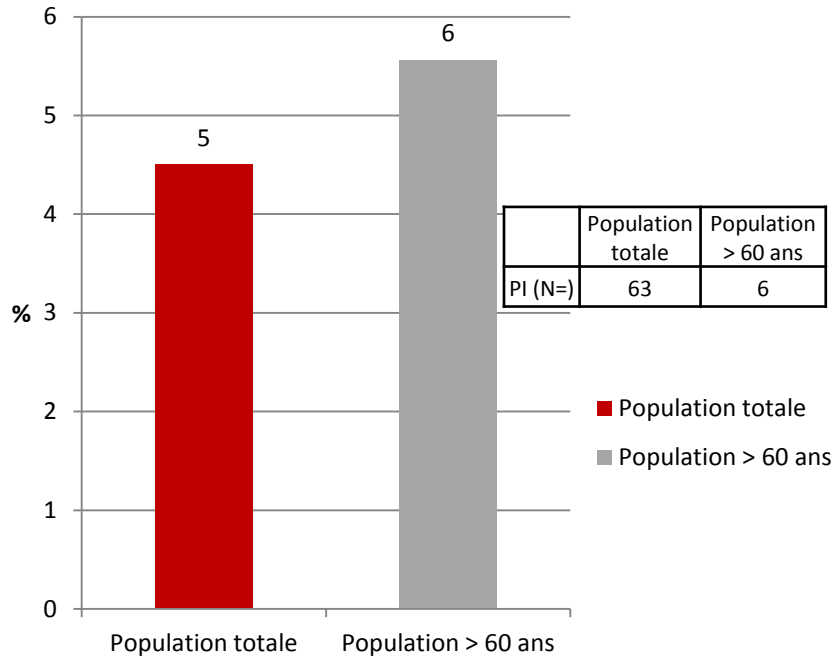


## Répartition des patients en fonction de la charge virale après 1 an de suivi (%)

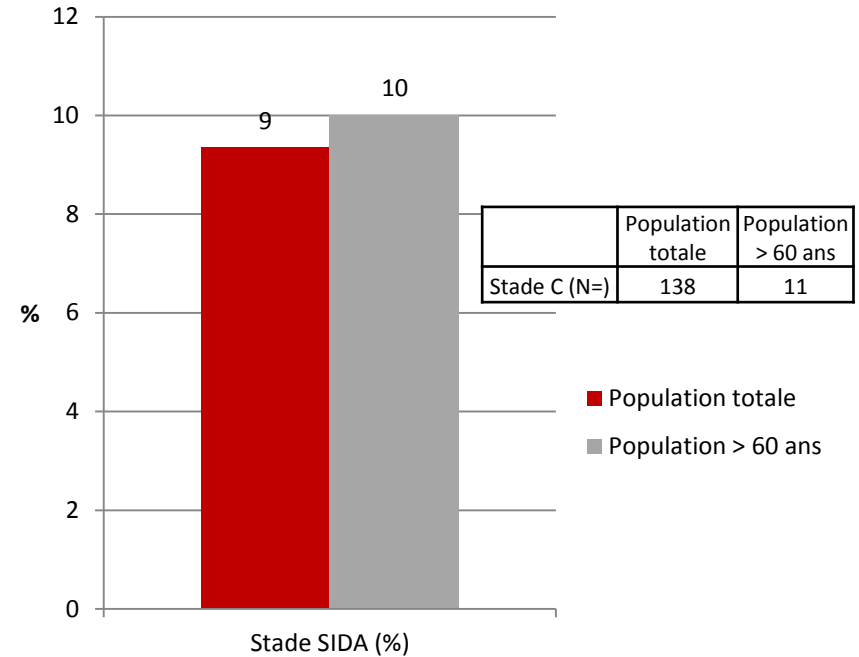


# Primo-infections et stade SIDA

## Primo-infections (%)

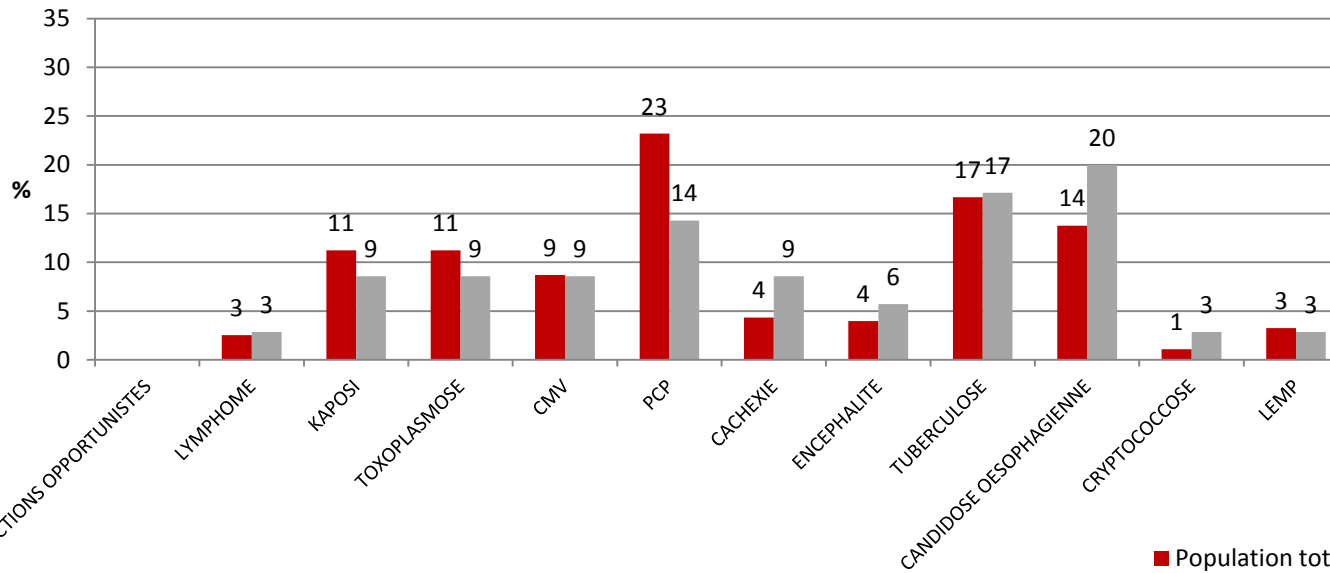


## Stade SIDA au 1er recours (%)



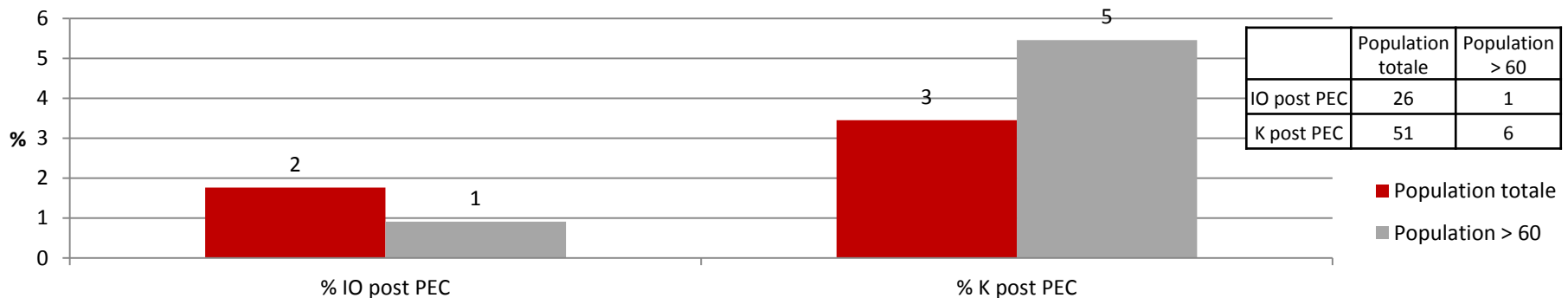
# Infections opportunistes et cancers

## Type d'infections opportunistes au 1er recours (%)



Stade SIDA	Population totale (n=138)	Population > 60 (n=11)
LYMPHOME	7	1
KAPOSI	31	3
TOXOPLASMOSE	31	3
CMV	24	3
PCP	64	5
CACHEXIE	12	3
ENCEPHALITE	11	2
TUBERCULOSE	46	6
CANDIDOSE OESOPHAGIENNE	38	7
CRYPTOCOCCOSE	3	1
LEMP	9	1
TOTAL IO	276	35

## Infections opportunistes et cancers survenus dans l'année suivant la prise en charge (%)



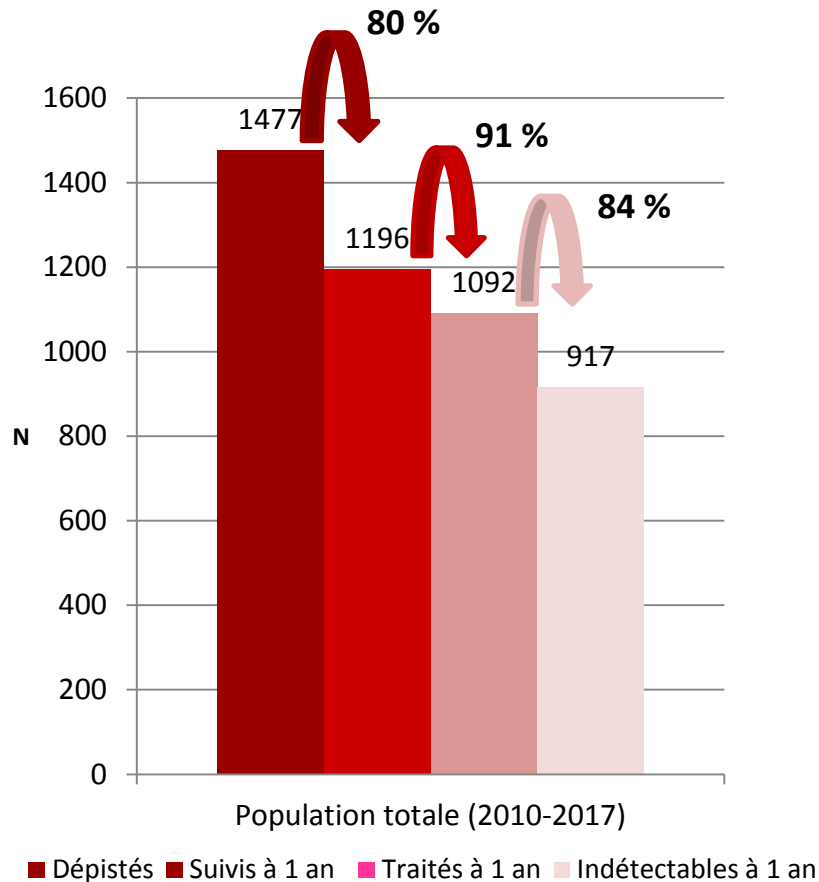


# Situation Sociale

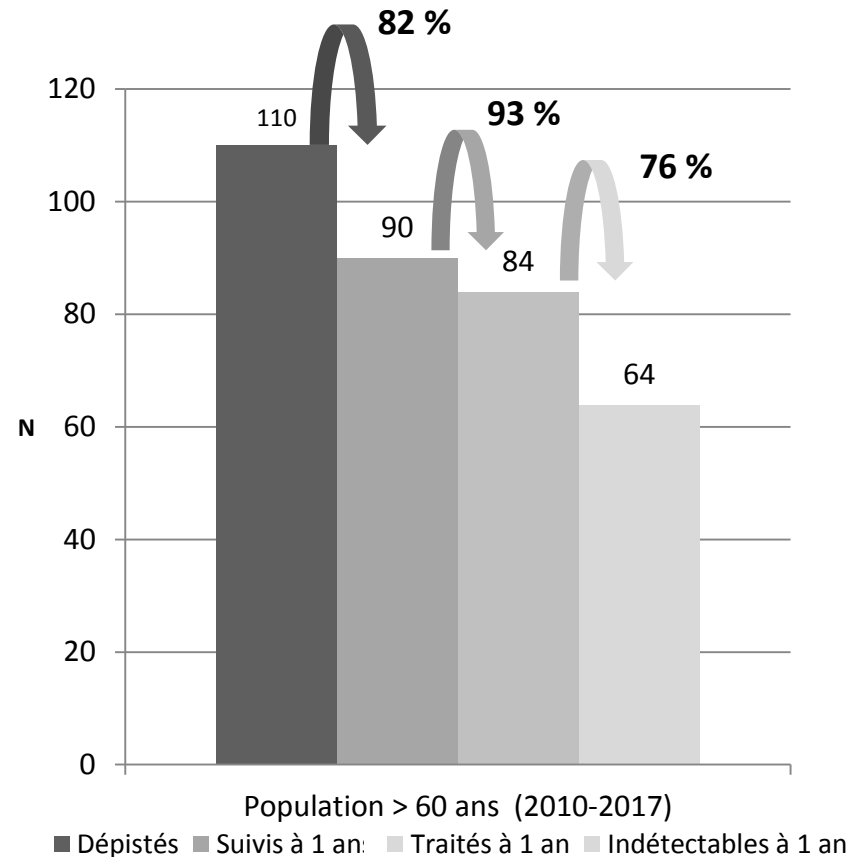
		Population totale (N)	Population totale (%)	Population > 60 ans (N)	Population > 60 ans (%)
<b>Couverture sociale</b>	Oui	1119	76	98	89
	Non	325	22	11	10
	NR	33	2	1	1
<b>Logement</b>	Personnel	926	63	78	71
	Hébergé	375	25	23	21
	Foyer/hôtel	80	5	6	5
	ACT/MAS/CHRS	6	0	0	0
	Autre/NR	64	4	2	2
	SDF/Squat/115	26	2	1	1
<b>Famille</b>	Seul	647	44	51	46
	En couple/famille	772	52	56	51
	NR	58	4	3	3
<b>Finances</b>	> seuil de pauvreté	802	54	75	68
	< seuil de pauvreté	270	18	11	10
	NR	405	27	24	22
<b>Prostitution</b>	Oui	70	5	2	2
	Non	1309	89	100	91
	NR	98	7	8	7
<b>Francophonie</b>	Oui	1276	86	96	87
	Non	145	10	12	11
	NR	56	4	2	2
<b>Illettrisme</b>	Oui	61	4	7	6
	Non	1244	84	95	86
	NR	172	12	1	1

# Cascade de prise en charge

## Cascade de prise en charge des nouveaux dépistés Population totale (N=1477)



## Cascade de prise en charge des nouveaux dépistés Population > 60 ans (N=110)



# Conclusions

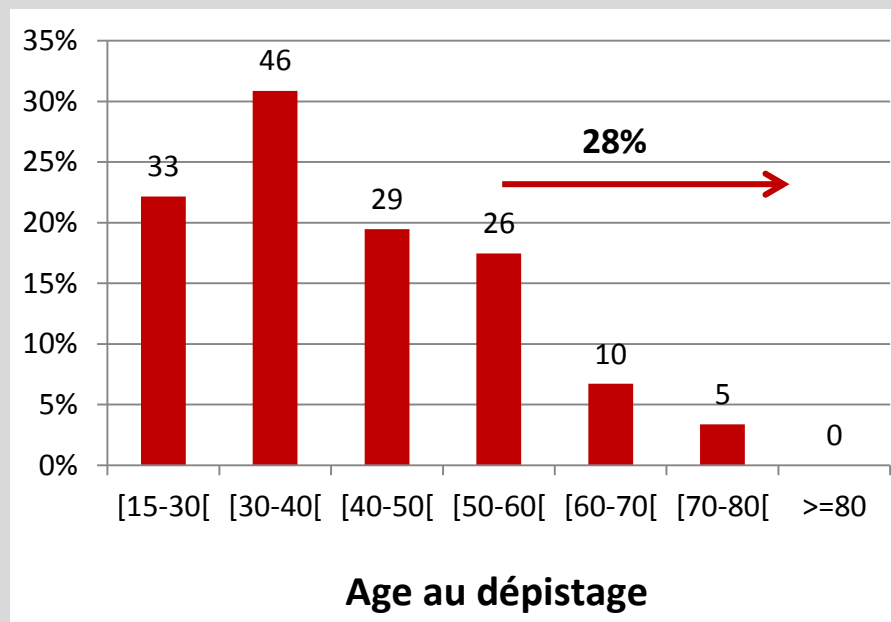
- Les patients de plus de 60 ans sont plus souvent nés en France et en Afrique du nord et moins en Amérique latine ou en Afrique Sub-Saharienne.
- Le mode de contamination est plus souvent par voie hétérosexuelle que HSH.
- Le dépistage des plus de 60 ans est réalisé plus souvent lors d'un événement clinique.
- La charge virale après 1 an de suivi est moins souvent indétectable (< 50 copies/mL) chez les plus de 60 ans que dans la population globale.
- 10% des plus de 60 ans sont dépistés au stade SIDA mais ils contractent plus d'infections opportunistes (3/pers. en moyenne) que dans la population globale.
- Les plus de 60 ans ont moins d'infections opportunistes dans l'année qui suit leur prise en charge par rapport à la population globale mais plus de cancers.
- Les plus de 60 ans ont globalement une situation sociale moins précaire que la population globale.

# Les PvVIH dépistées en 2018

# Les PvVIH dépistées en 2018

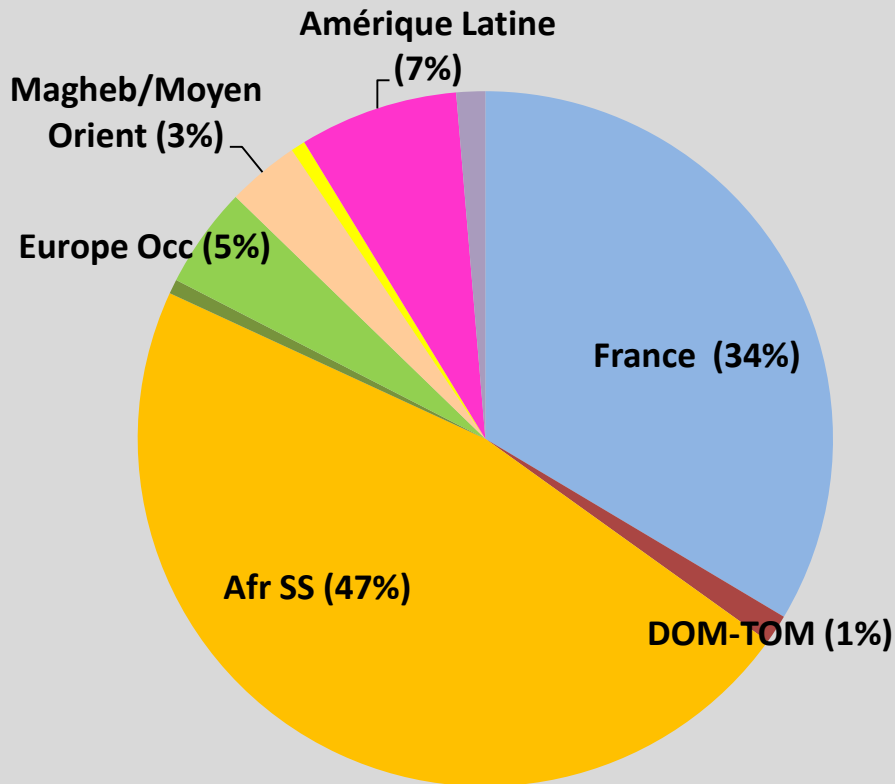
- ~ 6000 PvVIH ont été suivies en 2018 sur les 12 établissements du territoire du COREVIH IDF Ouest
- 148 (2,5%) des PvVIH ont été dépistées en 2018
  - 63% Homme (93)
  - 32% Femmes (48)
  - 5% Transgenres (7)
- 20 (13%) dépistages en CeGIDD
- 1 autotest - 1 TROD
- 87% ont été pris en charge dans les 30 jours

âge médian : 38 ans [18-75]



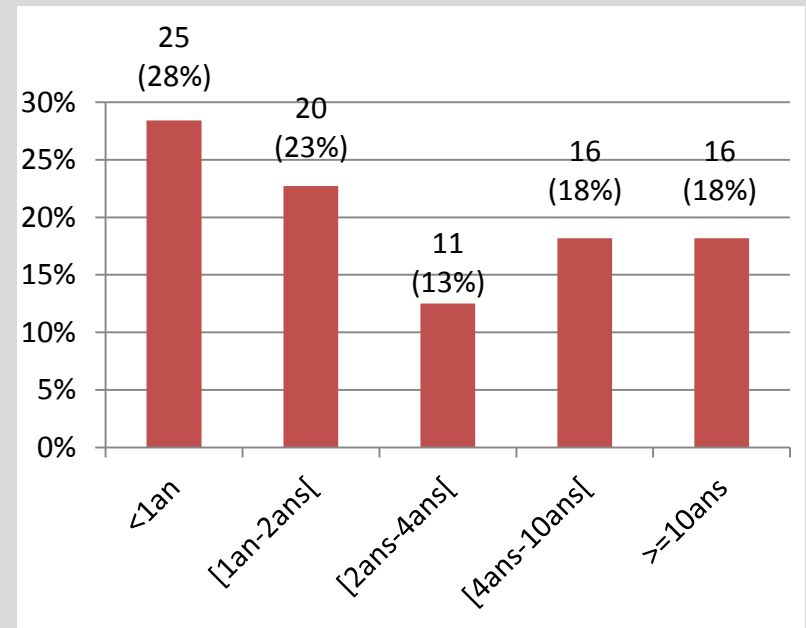
# Pays de naissance des nouveaux dépistés

- France
- Europe Occ
- Amérique Latine
- France DOM-TOM
- Magheb/Moyen orient
- Caraïbes
- Afr SS
- Asie
- Autres
- Europe Est
- Amérique Nord



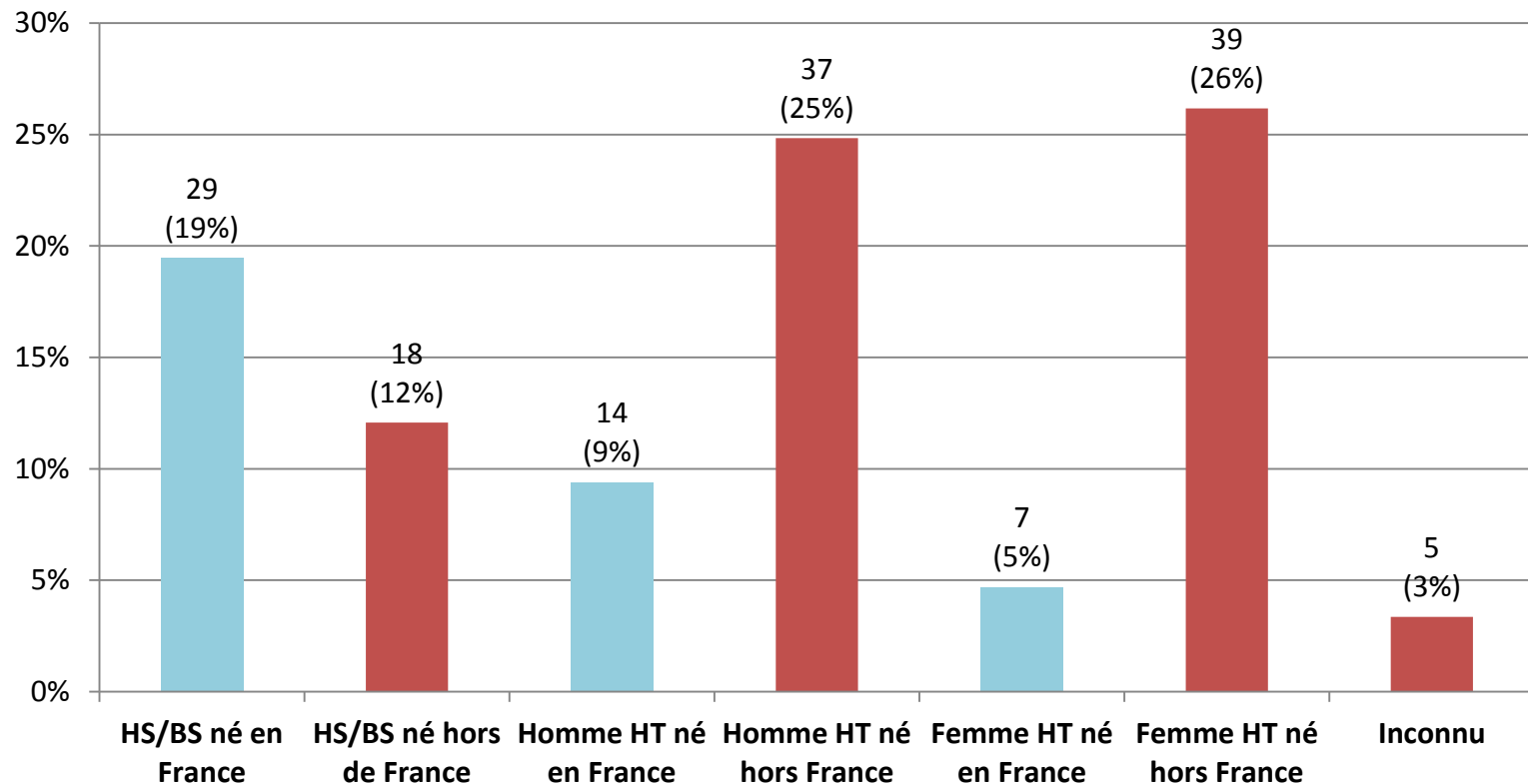
**65% PvVIH nées hors de France**

## Délai d'arrivée en France connu pour 88/96 PvVIH



**51% PvVIH arrivées en 2016-2017**

# Groupe de transmission du VIH et co-infections



147/148 PvVIH infectées par VIH1 ; 1 par VIH2

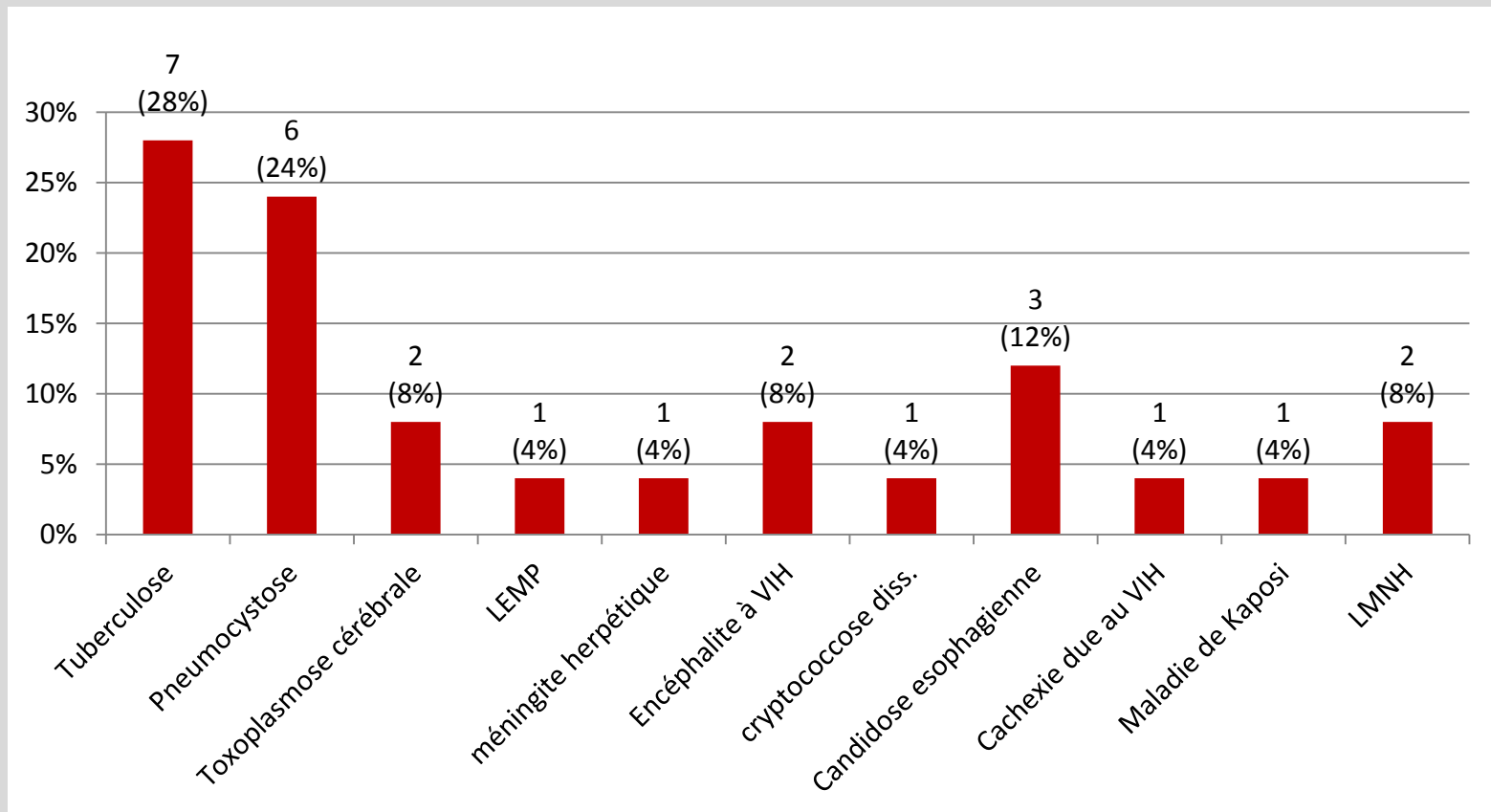
8/148 (5%) PvVIH avec AgHbs +

5/148 (3%) PvVIH avec Ac antiVHC+ => 4/5 : hépatite C chronique (PCR VHC+)

# Stade de l'infection

22/148 (**15%**) PvVIH dépistées dans les 6 mois après la primo-infection  
3 PvVIH avaient reçues la PrEP

25/148 (**17%**) PvVIH dépistées au stade SIDA → 28 évènements classant





# Statut immuno-virologique au dépistage

81 (56%) prises en charge à un stade avancé (CD4<350/mm<sup>3</sup> ou SIDA)

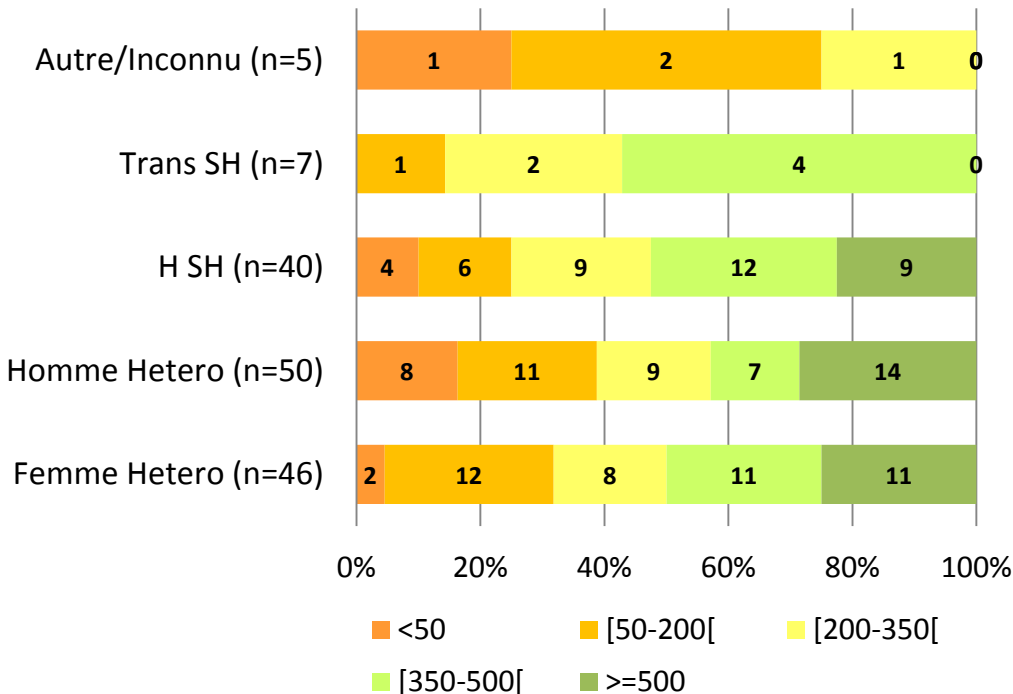
55 (38%) prises en charge à un stade tardif (CD4<200/mm<sup>3</sup> ou SIDA)

Médiane des CD4 = 329 [5-1136]

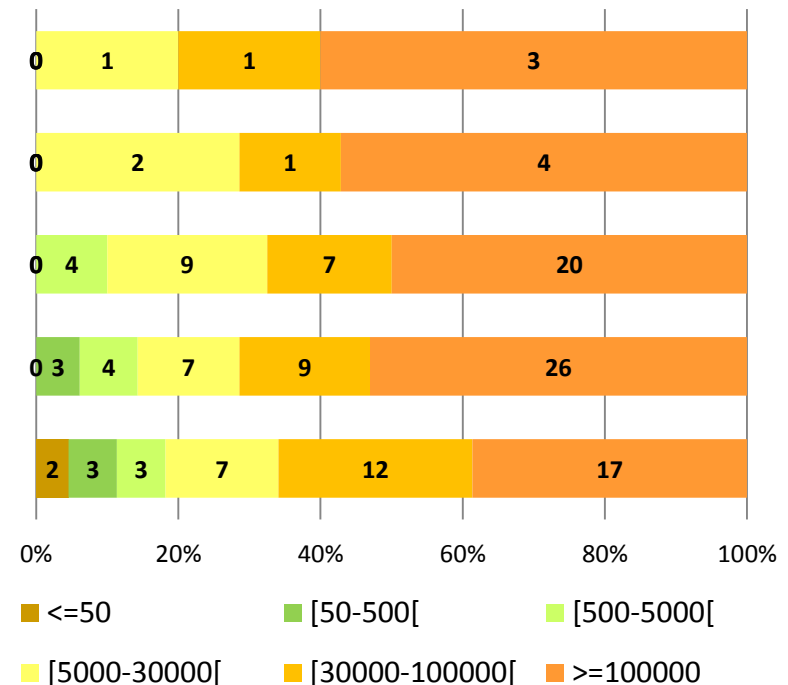
48% CV VIH > 100 000 copies/mL

33% ont des CD4 < 200/mm<sup>3</sup>

### CD4 au dépistage



### Charge virale au dépistage



# Données sociales

- 97 (65%) PvVIH ont un logement personnel,
- 35 (24%) PvVIH sont hébergées,
- 3% vivent à l'Hôtel, 1% en ACT/CHRS, 6% sont SDF/115
  
- 118 (81%) ont une couverture sociale dont 24 une CMUc/AME,
- 6 ont accès à la PASST,
- 19 sont en situation irrégulière sans prise en charge
  
- 45% des PvVIH vivent seules
- 55% des PvVIH ont des enfants
  
- 7 disent pratiquer le sexe tarifié

# Conclusion

- Les nouveaux dépistés du COREVIH IDF Ouest représente 2,5% des personnes suivies en 2018
- 65% sont nés hors de France (45% des HSH et 78% des Hétéro)
- 51% des personnes nées hors de France sont arrivées dans les 2 ans avant le dépistage
- La prise en charge reste tardive avec 56% des patients à un stade tardif (<350/mm<sup>3</sup> ou SIDA)
- 17% sont dépistés au stade SIDA et 15% après primo-infection
- La situation sociale des nouveaux dépistés en 2018 est comparable aux PvVIH dépistées entre 2010 et 2017

# Remerciements

**Les acteurs des établissements du COREVIH IDF Ouest  
(médecins, infirmières, secrétaires,...)**

**Les TEC**

**Les relecteurs attentifs de ce travail**