



# Epidémiologie du VIH en Ile de France

**Groupe de travail Inter-COREVIH  
« Parcours de soins et Épidémiologie »**

Rapport présenté le 20 juin 2016  
À l'Hôpital Saint-Antoine



# Contrat d'Objectifs et de Moyens : ARS et COREVIH IDF

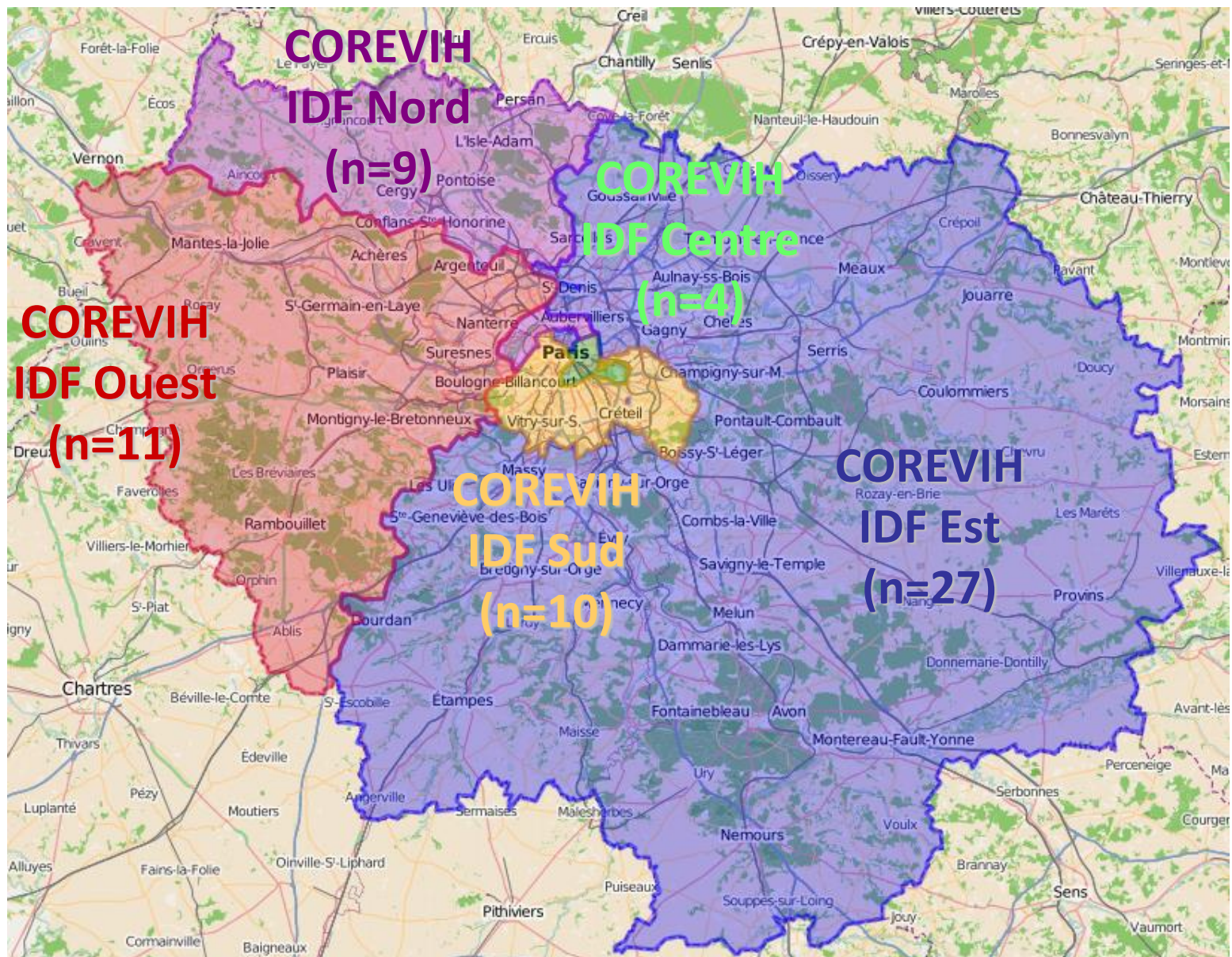
Un des projets retenus par l'ARS sous forme de fiche action est

**La création d'un groupe de travail multidisciplinaire Inter-COREVIH :  
« Epidémiologie et parcours de soins »** piloté par le COREVIH IDF Centre

**Les objectifs :**

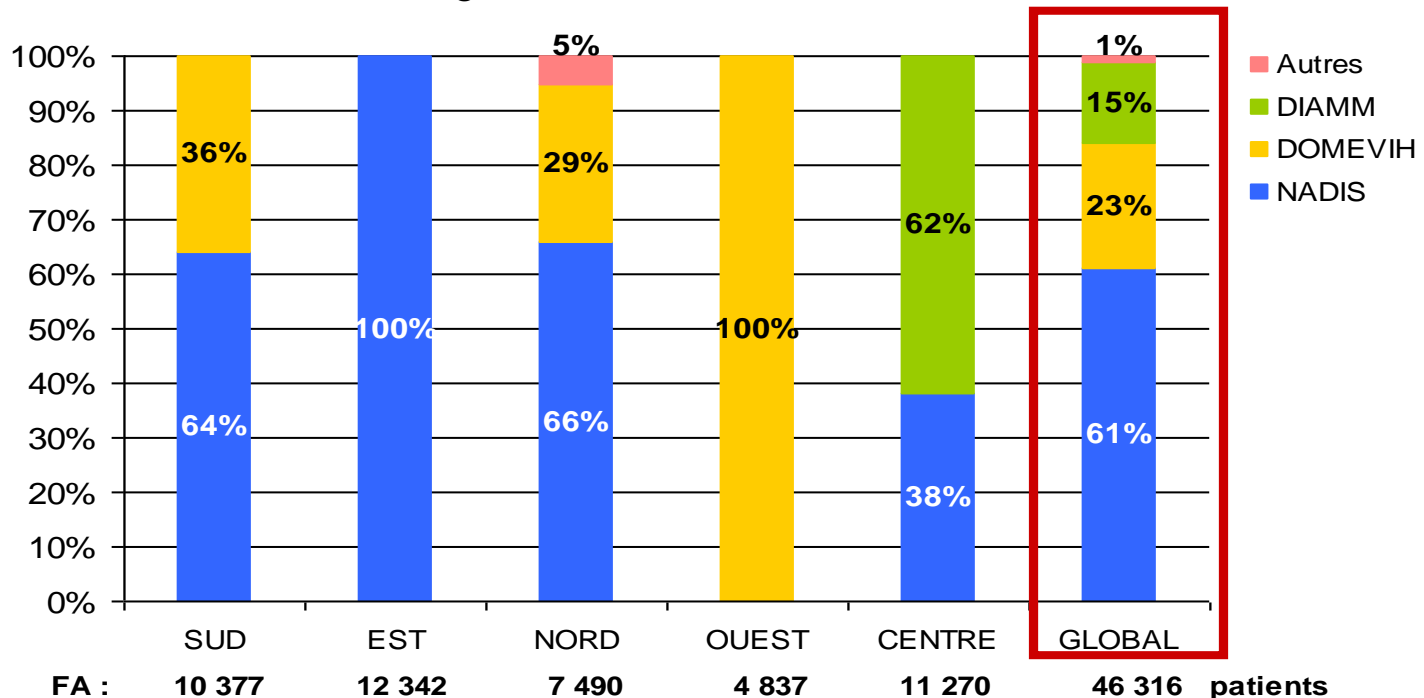
- Production d'un rapport régional d'activité avec indicateurs standardisés
- Renforcer le recueil et la qualité de l'information sur le parcours des patients et le suivi des files actives, ainsi que le transfert d'information vers la base nationale
- Harmonisation des supports d'information patients avec opérabilité du transfert d'information vers la base nationale
- Analyses spécifiques réalisées dans le cadre de la base IdF – dont co-morbidités hépatites
- Recommandations sur la PEC des PVVIH dans le cadre du parcours de soins

# Le territoire IDF : 61 établissements



# Ressources

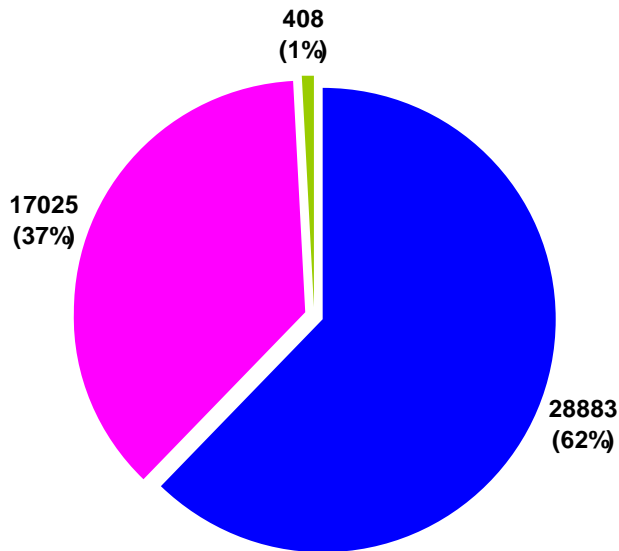
- 5 COREVIH : 61 établissements ont participé au recueil de données  
⇒ **53 établissements ont transmis des données**
- **48 316 PvVIH déclarées dans les files actives (FAH): 46 316 étudiées (96%)**
- Personnels TEC, Data-Managers, Biostatisticiens, Médecins ont contribué au recueil et à l'analyse des données
- Bases de données utilisées : DOMEVIH, NADIS, DIAMM, Excel  
⇒ Complexité de la mise en commun des données  
⇒ Difficultés dues au codage différent des variables selon les bases



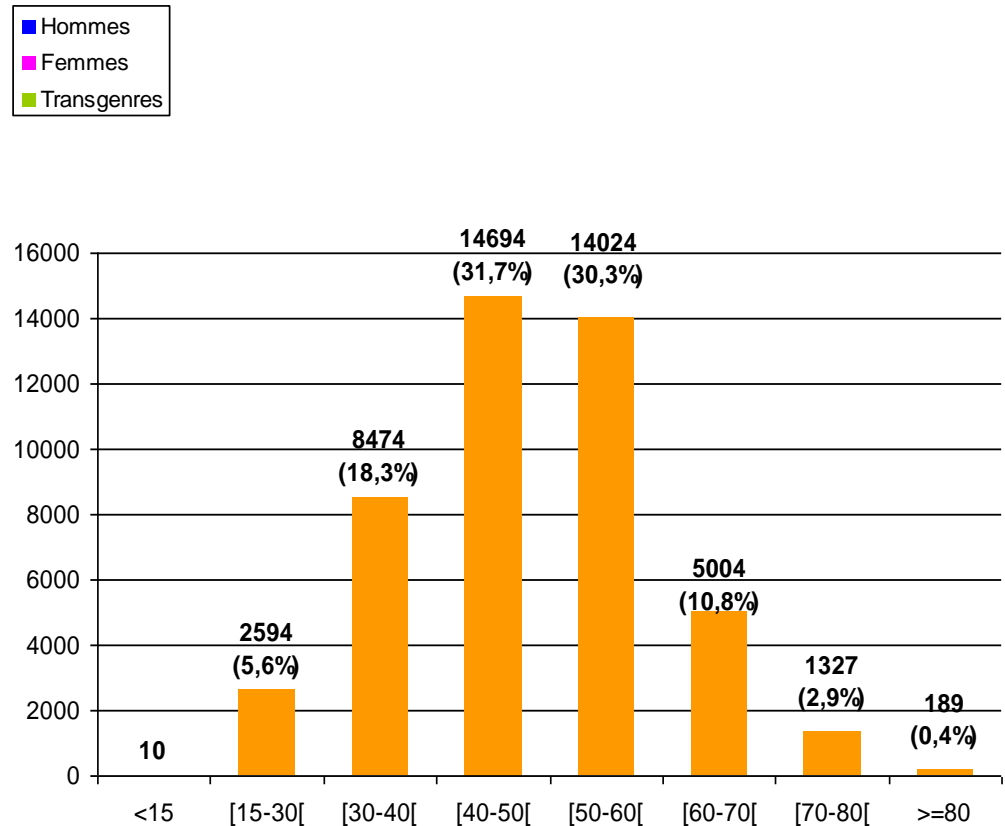
# Analyse des données

- **Analyse descriptive de l'année 2015**
- **Données fournies par les 5 COREVIH**
  - ⇒ **53 établissements**
  - ⇒ **46 316 PvVIH étudiées**
  - ⇒ **données cumulées pour un image globale en IDF**

# Analyse pour l'ensemble des COREVIH IDF (n=46316 PvVIH)



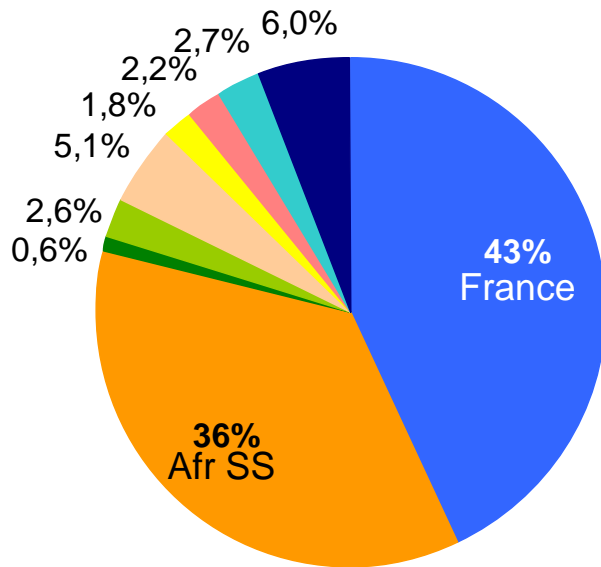
Répartition par sexe



Répartition par tranches d'âge (années)  
56% des PvVIH ont moins de 50 ans

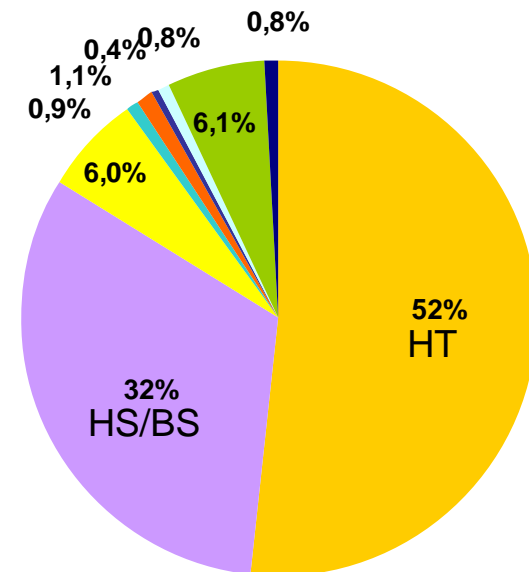
# Analyse pour l'ensemble des COREVIH IDF (n=46316 PvVIH) (2)

## Répartition par lieu de naissance



- FRANCE (Métropole, DOM et TOM)
- AFRIQUE SUB-SAHARIENNE
- EUROPE DE L'EST
- EUROPE OCCIDENTALE hors France
- MAGHREB et MOYEN-ORIENT
- ASIE
- AMERIQUE LATINE
- AUTRES
- NR

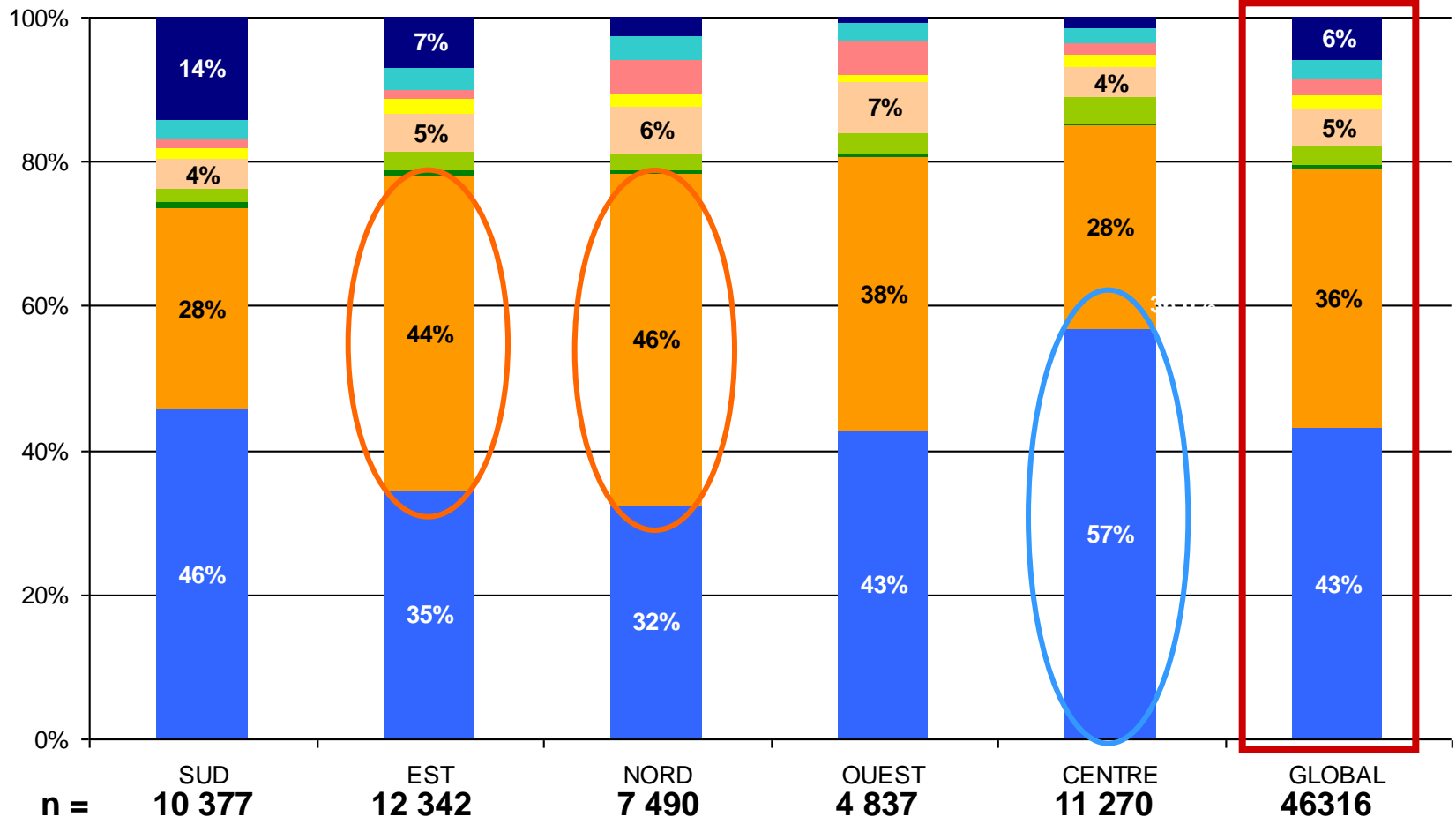
## Répartition par mode de contamination probable



- HETEROSEXUEL
- HOMO-BISEXUEL
- UDIV
- MATERNO-FCETAL
- TRANSFUSE
- HEMOPHILE
- AUTRES
- INCONNU
- Non renseignés

# Origine géographique des PvVIH répartition par COREVIH

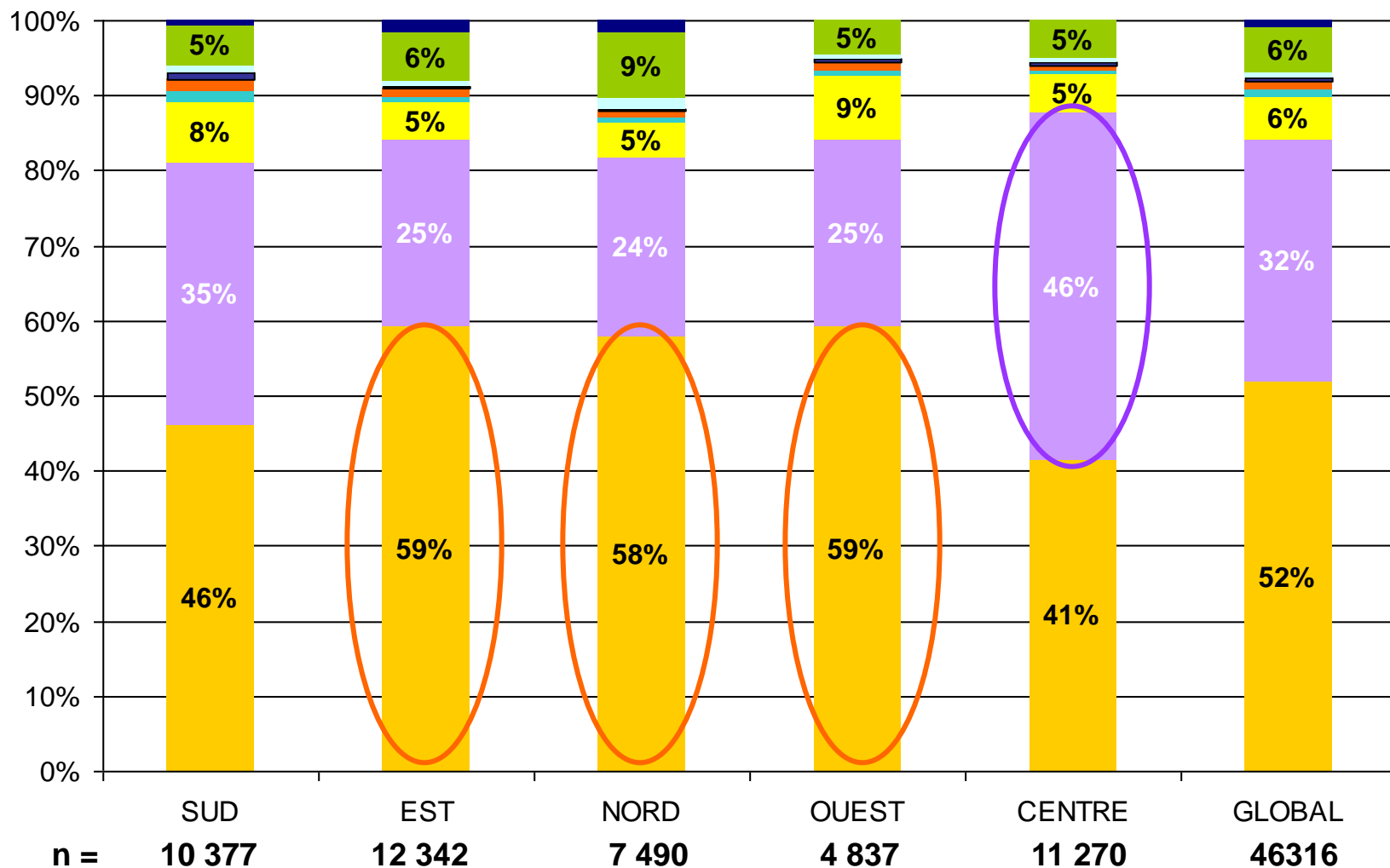
- NR
- AUTRES
- AMERIQUE LATINE
- ASIE
- MAGHREB et MOYEN-ORIENT
- EUROPE OCCIDENTALE hors France
- EUROPE DE L'EST
- AFRIQUE SUB-SAHARIENNE
- FRANCE (Métropole, DOM et TOM)



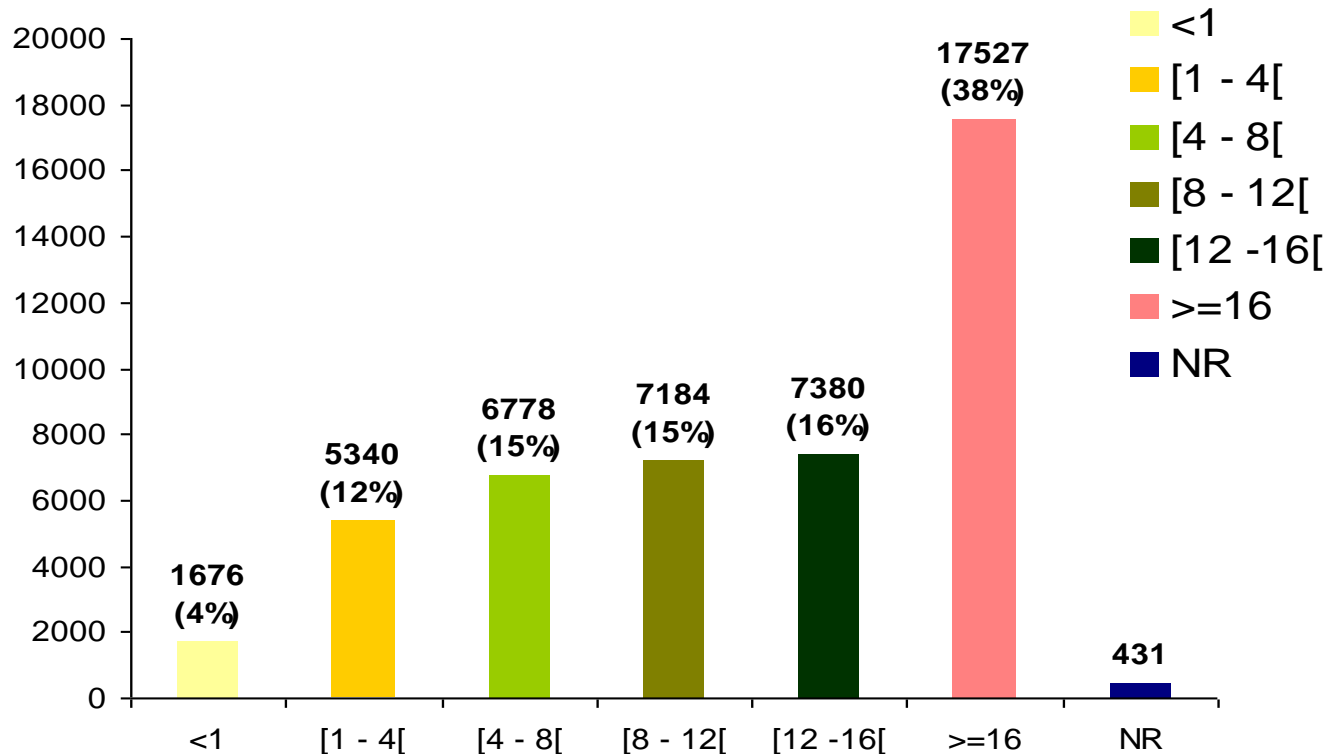


# Groupe de transmission du VIH répartition par COREVIH

- HETEROSEXUEL
- UDIV
- TRANSFUSE
- AUTRES
- Non renseignés
- HOMO-BISEXUEL
- MATERNO-FCETAL
- HEMOPHILE
- INCONNU



# Durée connue d'exposition au VIH pour les patients suivis en 2015

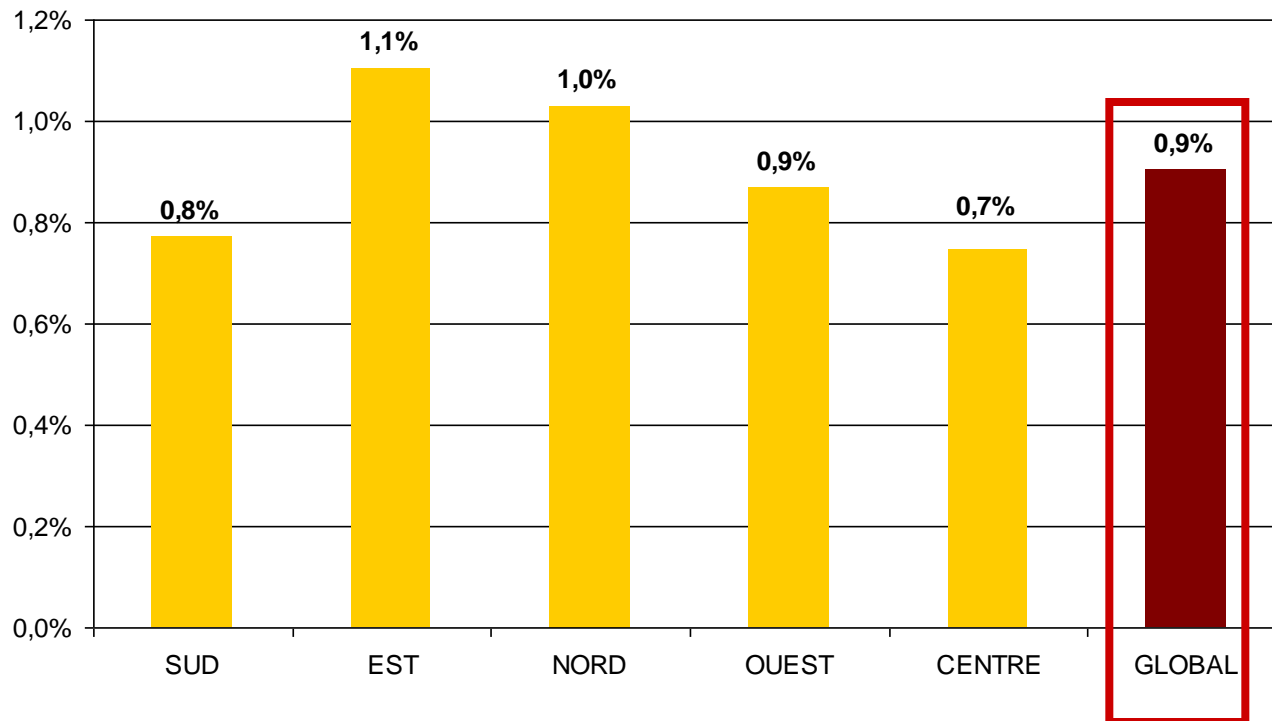


**Répartition de la durée connue d'exposition au VIH pour l'ensemble des COREVIH IDF (n = 46316)**

54% des PvVIH ont plus de 12 ans d'exposition au VIH

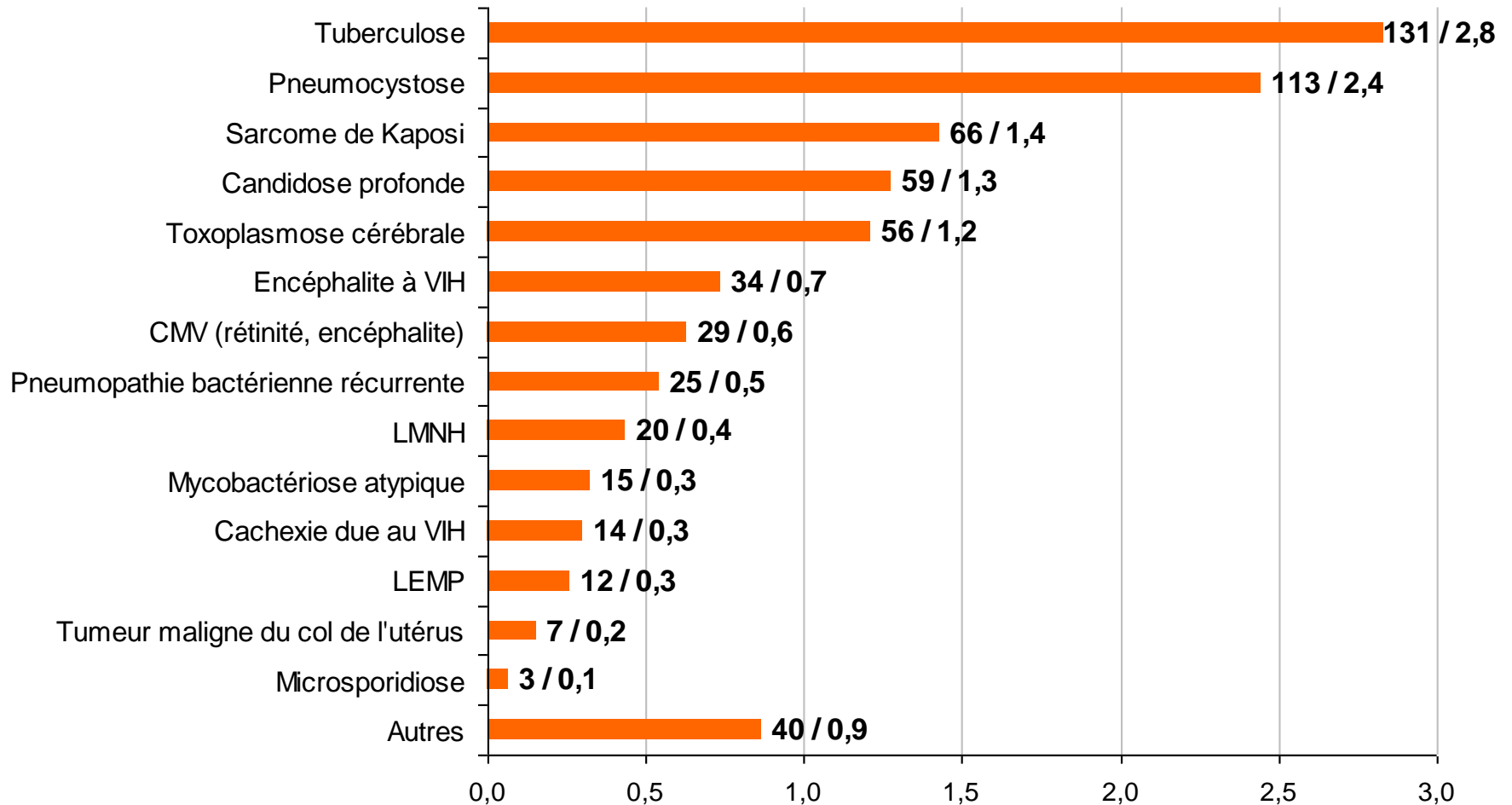
# SIDA & évènements classant (1)

Nombre de PvVIH au Stade SIDA en 2015 pour l'ensemble des COREVIH IDF  
N = 10569 (23% FA)



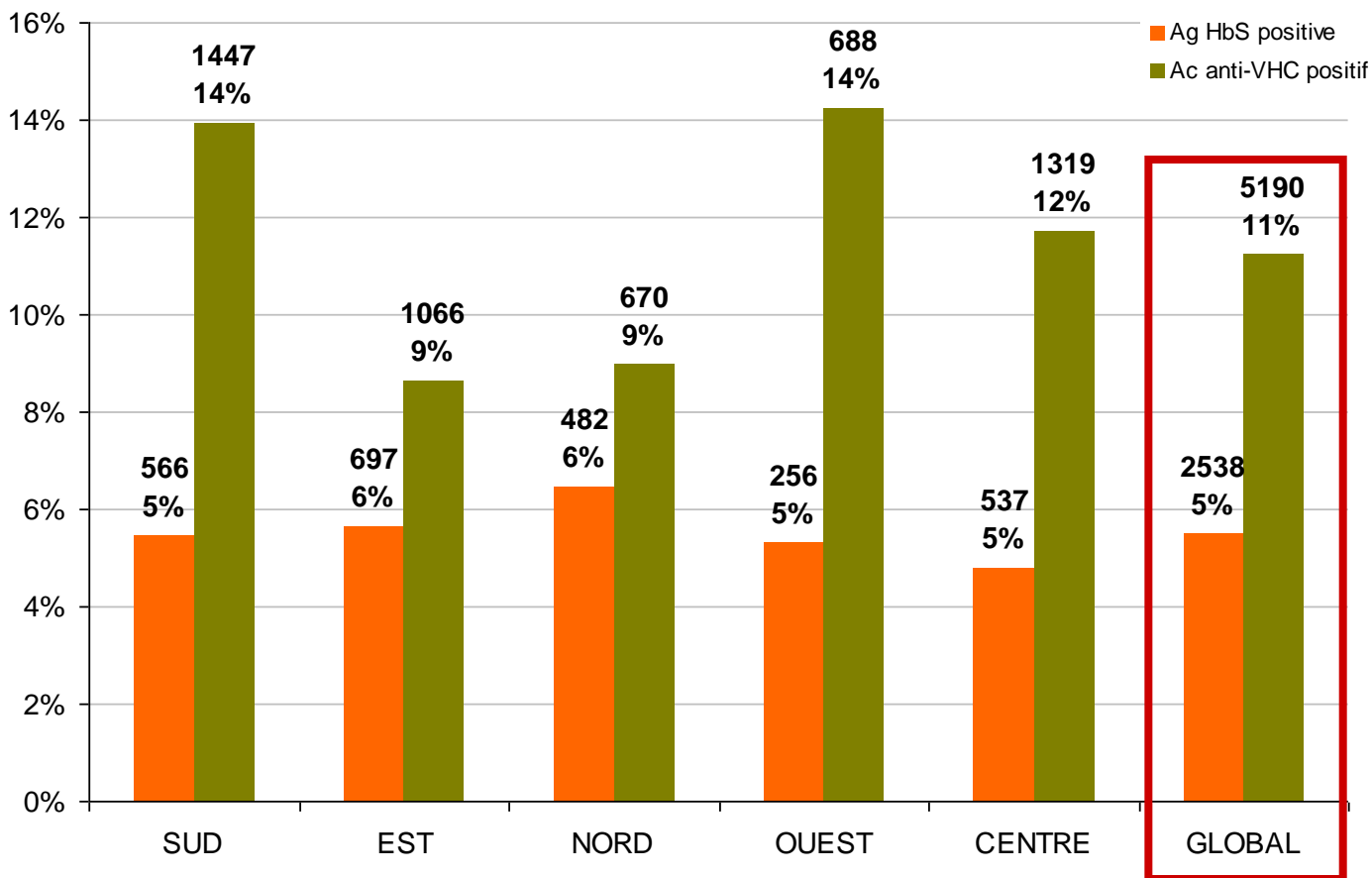
Incidence des nouveaux cas de SIDA en 2015 ; n = 419

# SIDA & évènements classant (2)



**Incidence (n / ‰) des pathologies classant SIDA en 2015  
(inaugurales ou nouvel évènement) pour l'ensemble des COREVIH IDF**

# Co-infections VHB / VHC



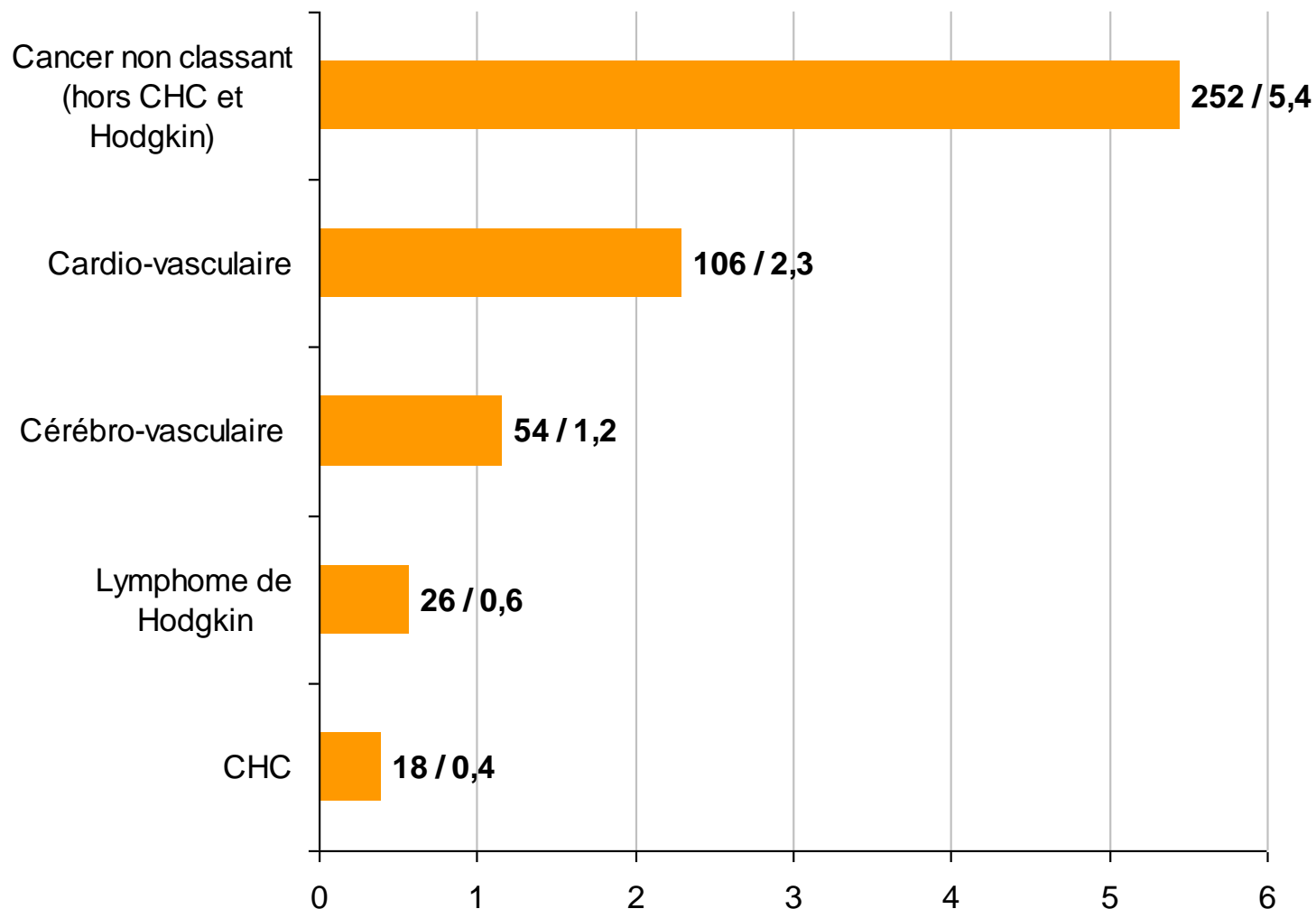
**Prévalence de l'Antigénémie Hbs positive et séroprévalence de l'infection VHC  
(n / % FA)**

VHB : 87% d'Antigénémie Hbs négative

VHC : 81% d'Anticorps antiVHC négatifs

VHB ou VHC = 8% de données NR

# Co-morbidités et décès en 2015

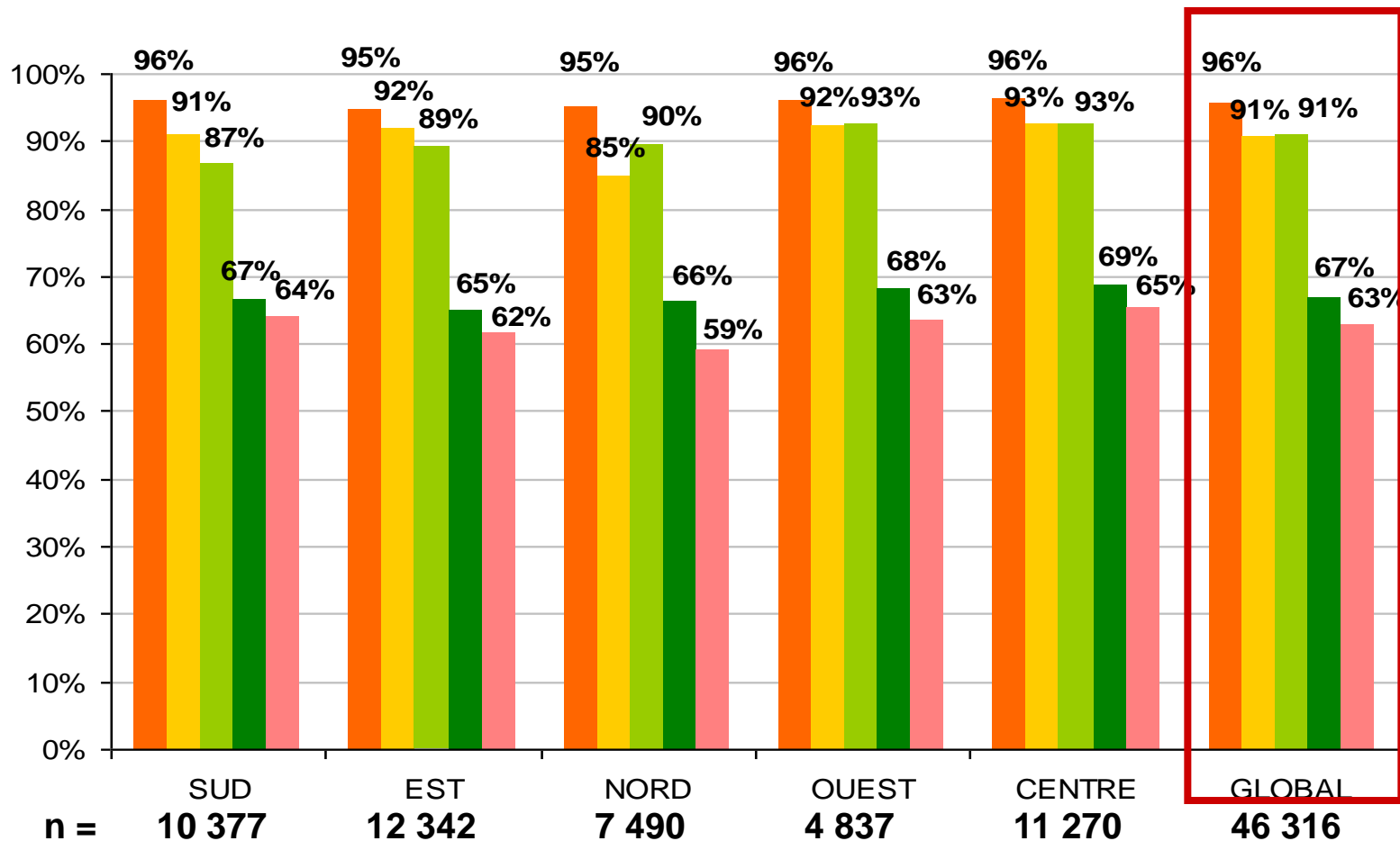


Incidence (n / ‰) des co-morbidités sur l'ensemble des COREVIH IDF

**189 Décès enregistrés en 2015 : 0,4% de la FA IDF**

# Cascade de prise en charge

■ Pts traités ■ Pts traités > 6 mois ■ CV < 50 cp/mL ■ CD4 ≥ 500/mm<sup>3</sup> ■ CD4 ≥ 500 et CV < 50 cp/mL

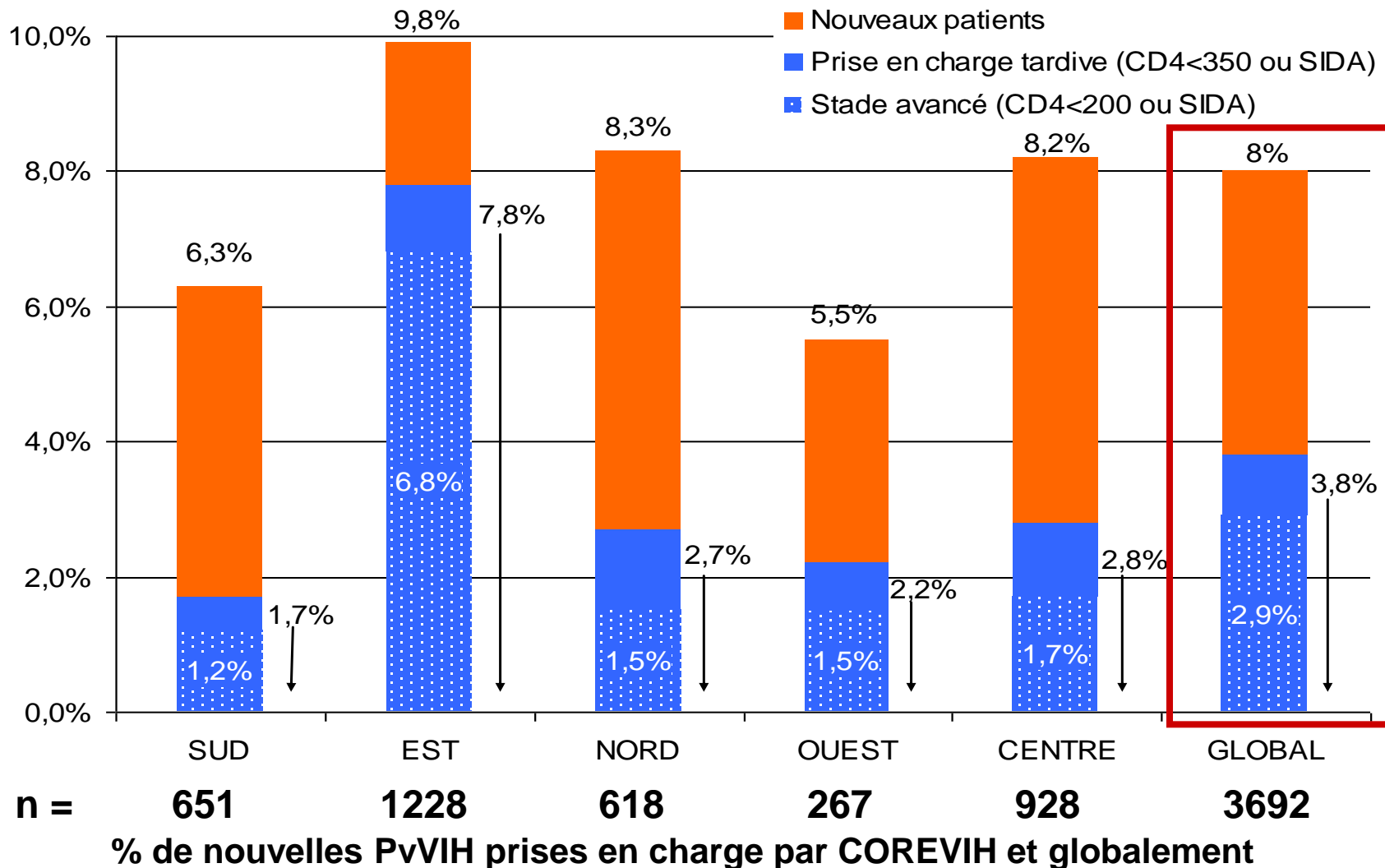


**96% (n = 44268 / 46316) des PvVIH suivies sur l'ensemble des COREVIH d'IDF sont traitées par antirétroviraux en 2015, dont 91% depuis > 6 mois**

# Nouvelles PvVIH prises en charge

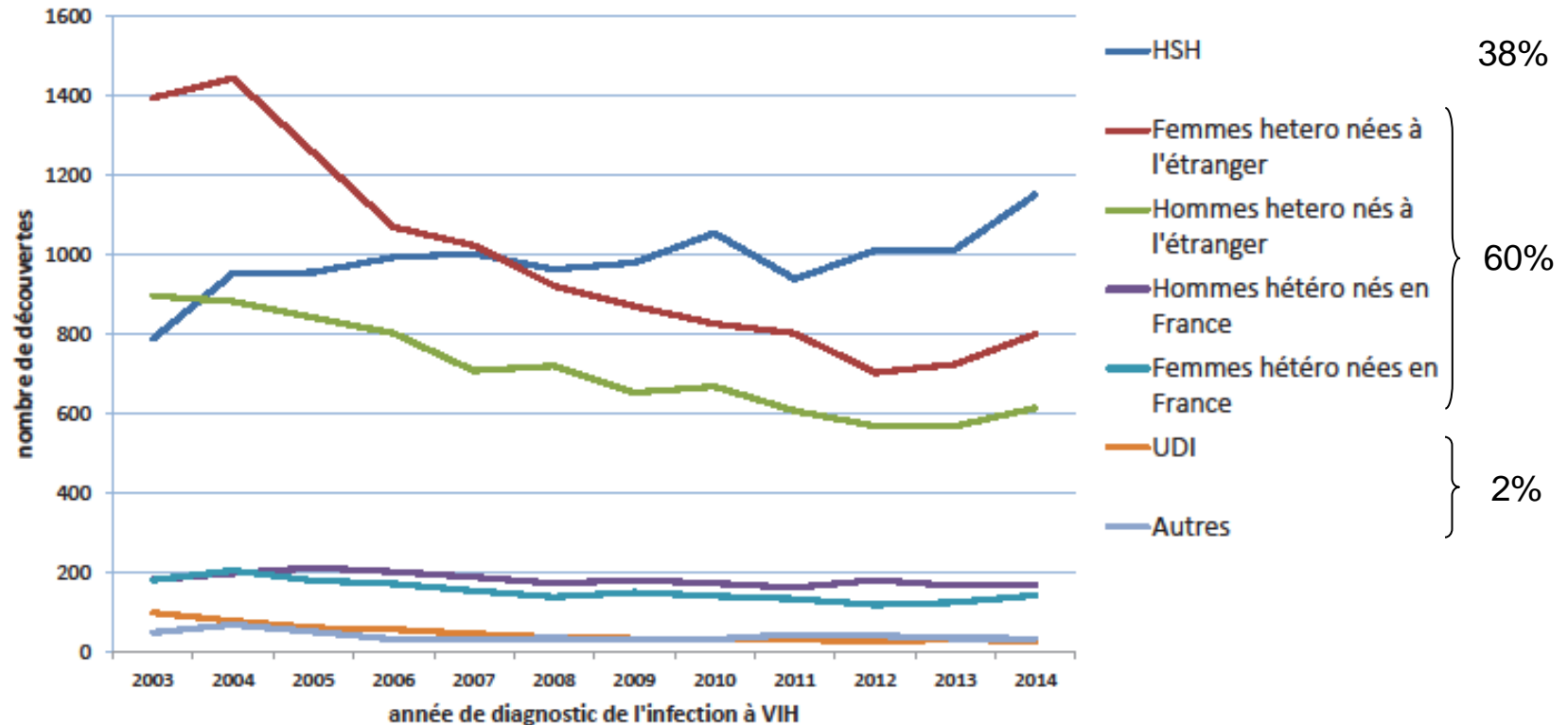
3692 PvVIH ont été prises en charge pour la 1<sup>ère</sup> fois (8% FA IDF)

1609 ont été dépistées en 2015 (3,5% FA IDF)





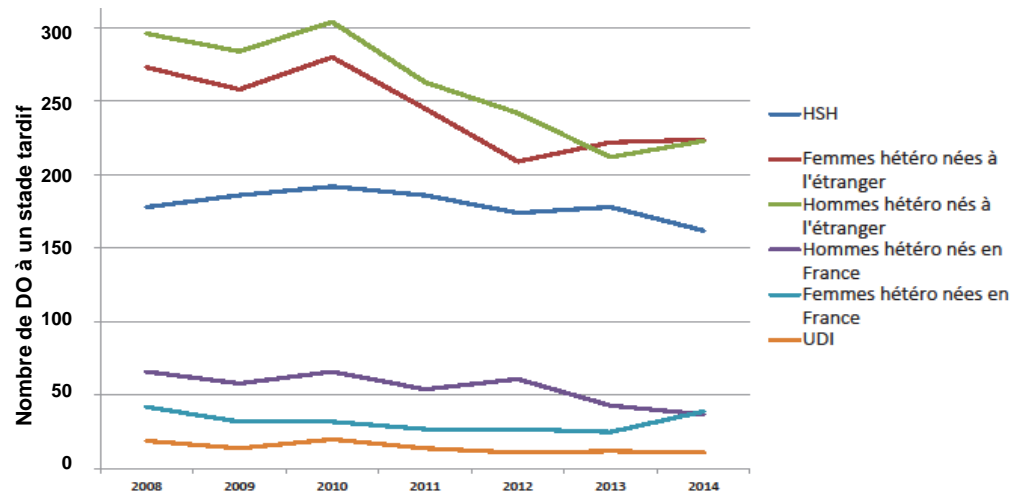
# Découvertes de séropositivité VIH chez les personnes domiciliées en IDF



Source InVS, DO du VIH, données au 31/12/2014 corrigées pour la sous-déclaration, les délais de déclaration et les valeurs manquantes

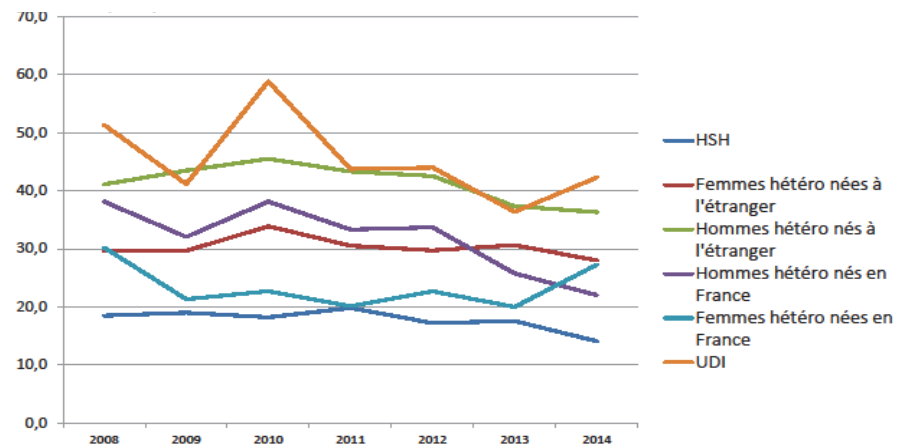
**N = 3039 (46% DO-VIH) : 40% nés en France, 38% HSH, 60% hétéro, 25% d'infections récentes, 51% de sérotype non B**

# DO VIH à un stade tardif (CD4<200 ou SIDA) chez les personnes domiciliées en IDF

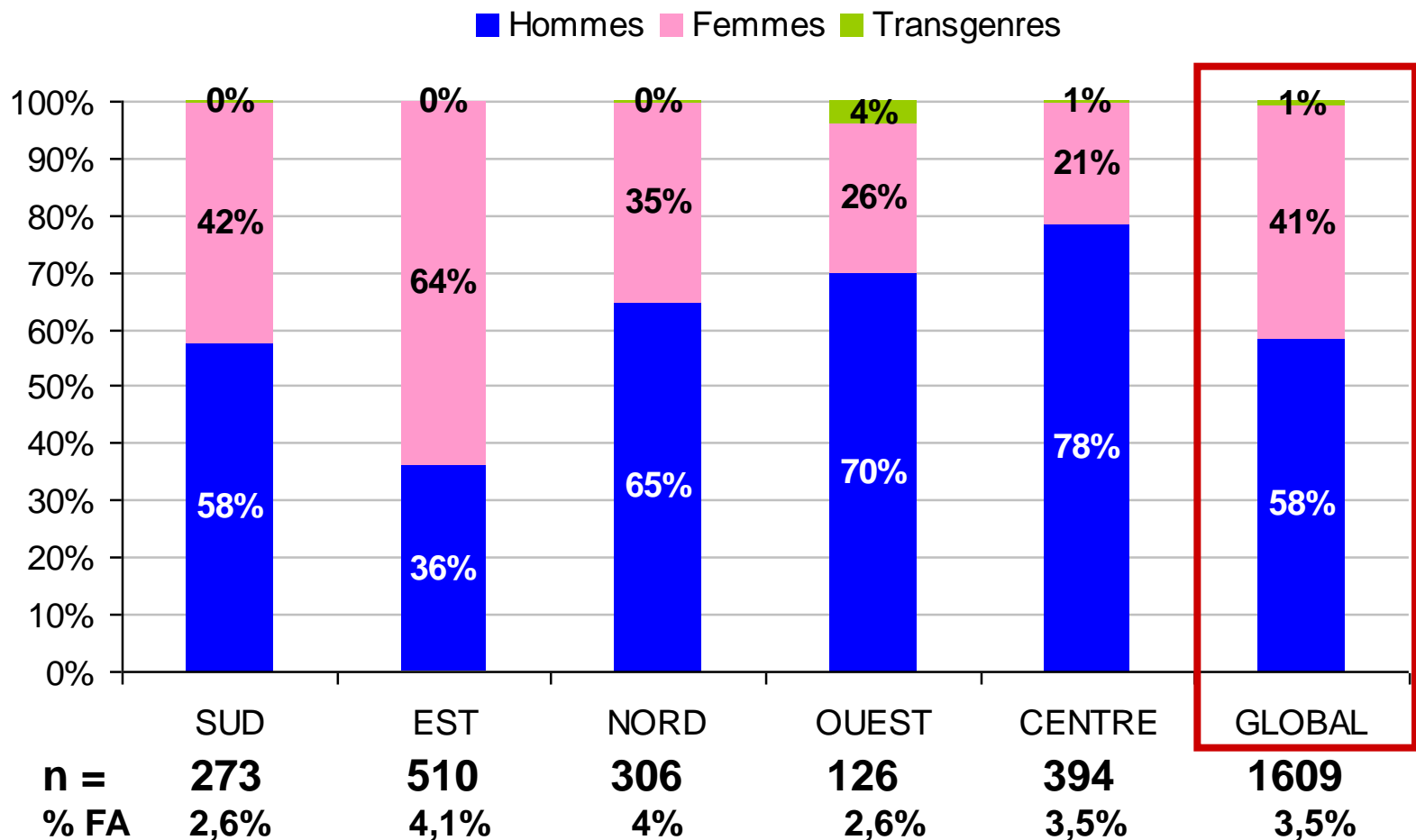


25% de DO VIH à un stade tardif

## % parmi les DO de la population spécifique



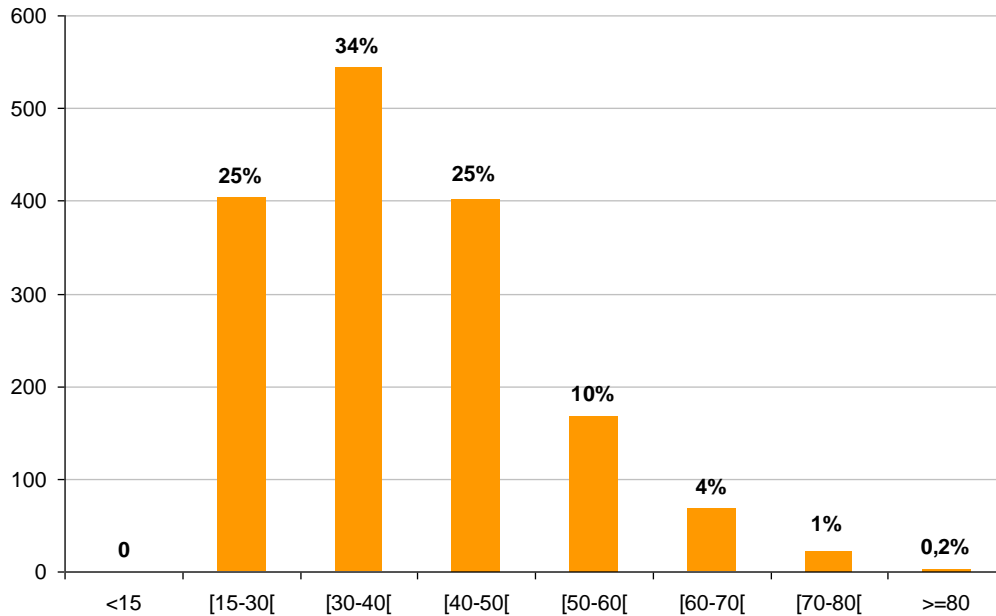
# Nouveaux diagnostics (1) (1609 PvVIH dépistées en 2015)



Répartition des PvVIH par sexe par COREVIH et globalement (n=1609)

Les nouveaux dépistés sont principalement des Hommes sauf au COREVIH IDF Est

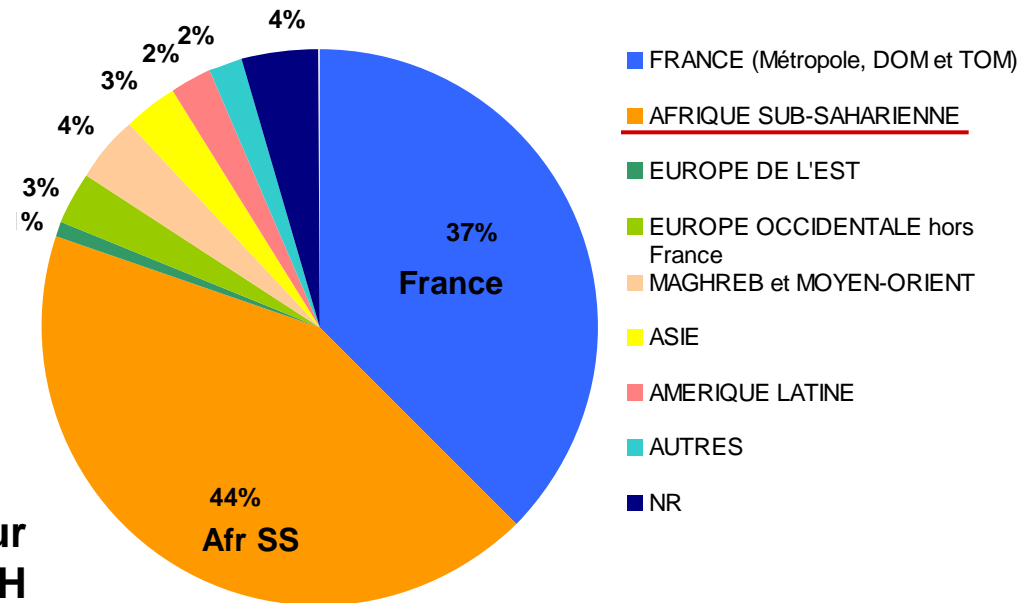
# Nouveaux diagnostics (2)



Répartition des âges pour l'ensemble des COREVIH (n=1609)

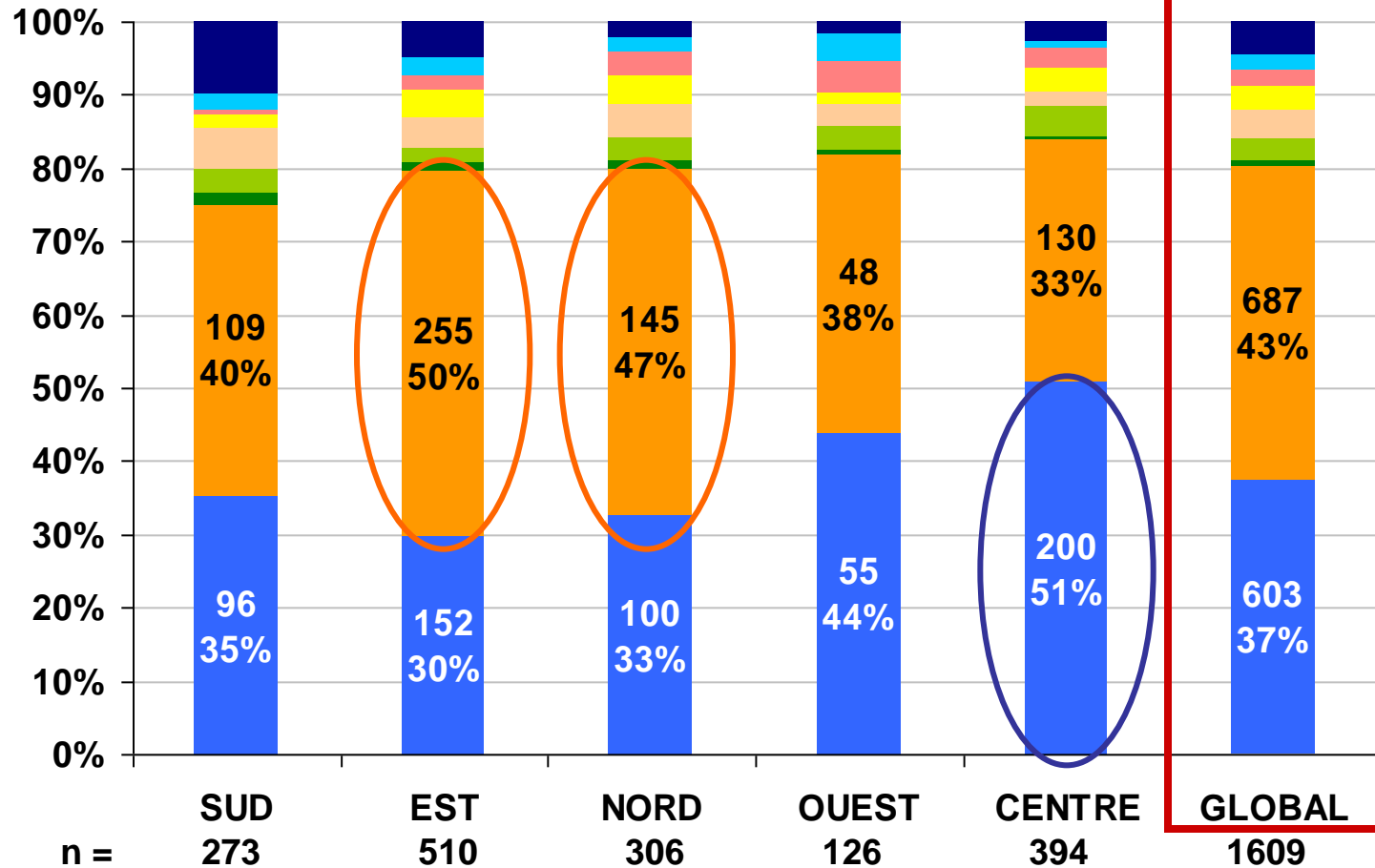
60% des PvVIH ont moins de 40 ans

Lieu de naissance pour l'ensemble des COREVIH (n=1609)



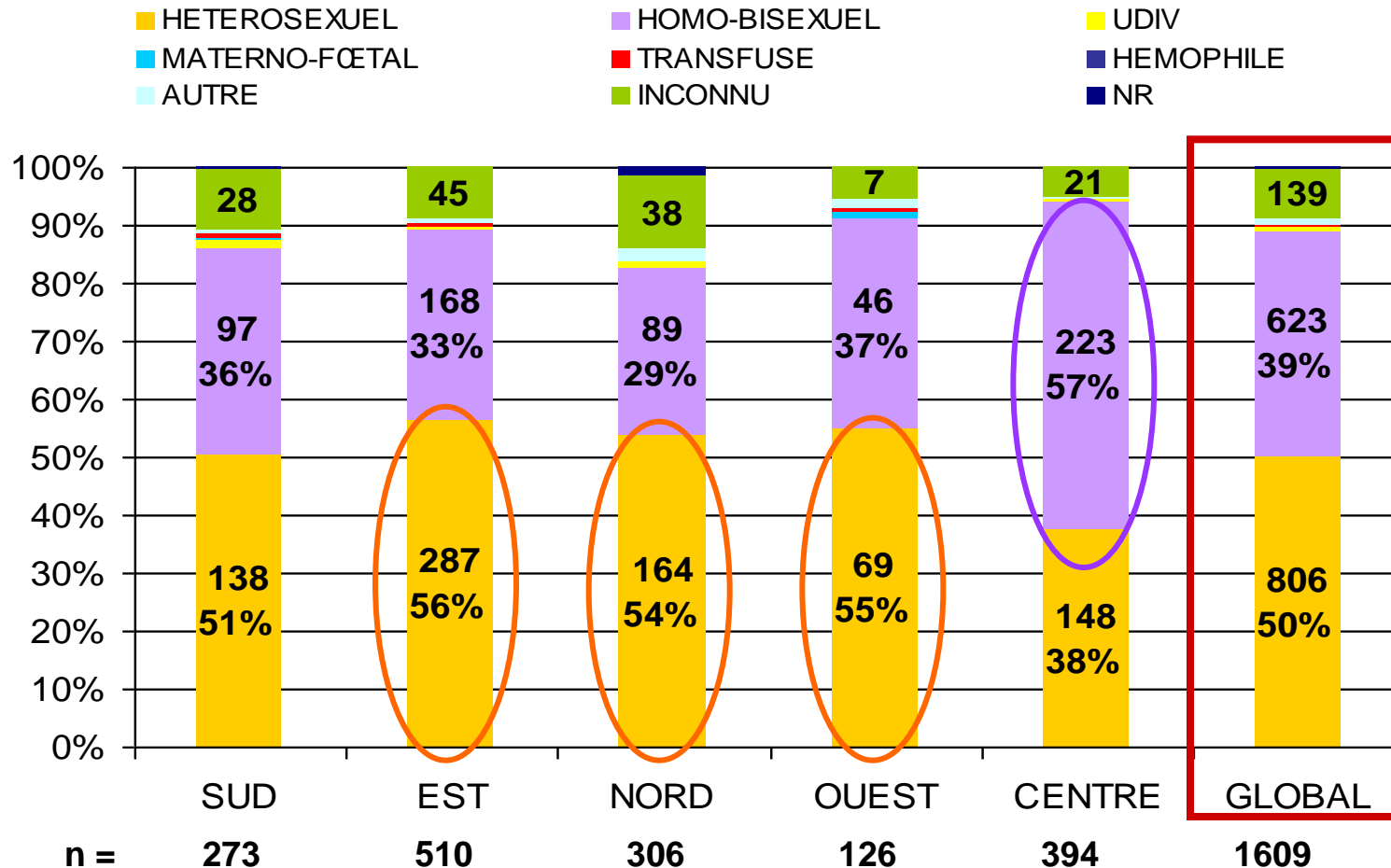
# Nouveaux diagnostics (3)

- FRANCE (Métropole, DOM et TOM)    ■ AFRIQUE SUB-SAHARIENNE    ■ EUROPE DE L'EST
- EUROPE OCCIDENTALE hors France    ■ MAGHREB et MOYEN-ORIENT    ■ ASIE
- AMERIQUE LATINE    ■ AUTRES    ■ NR



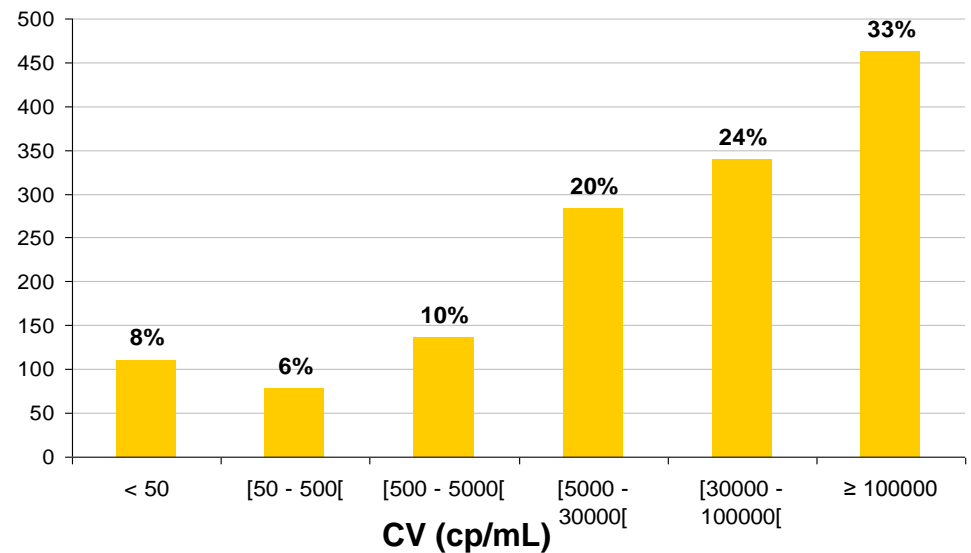
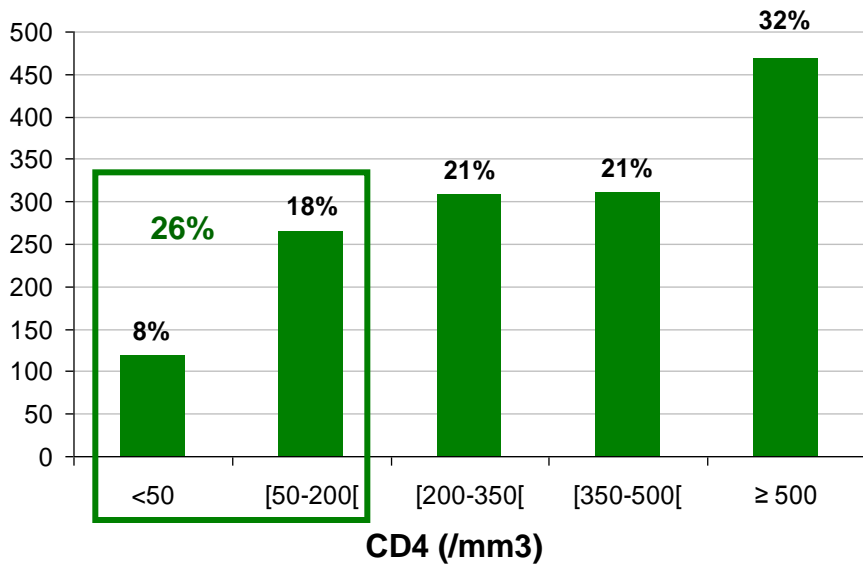
Lieu de naissance des PvVIH nouvellement dépistées par COREVIH

# Nouveaux diagnostics 2015 (4)



Répartition par mode de contamination probable chez les PvVIH nouvellement dépistées par COREVIH (n = 1609)

# CD4/CV au dépistage chez les PvVIH nouvellement dépistées (n=1609)



Répartition des PvVIH suivant le niveau de CD4 (/mm<sup>3</sup>) au dépistage pour l'ensemble des COREVIH (n=1468)

Répartition des PvVIH suivant le niveau de CV (cp/mL) au dépistage pour l'ensemble des COREVIH (n=1408)

- 135 PvVIH (8,4%) ont été dépistées au stade de primo-infection
- 181 PvVIH (11,2%) ont été dépistées au stade SIDA

**Initiation du traitement** dans l'année chez 1286 PvVIH  
soit 80% des PvVIH dépistées en 2015

# Remerciements

**à tous les acteurs des services cliniques  
pour avoir contribué à l'alimentation des bases  
de données (TECs, médecins, patients,...),  
aux acteurs du contrôle de qualité des données,  
à tous les membres du sous-groupe  
« méthodologie » et du groupe de travail  
« Parcours de soins et épidémiologie »,  
pour le travail accompli,  
et à vous, pour votre attention !**



# Composition du groupe

## Parcours de soins et épidémiologie

### IDF Nord

- Pr. Yazdan Yazdanpanah (Bichat)
- Dr. Emmanuelle Papot (Bichat)
- Claude Mackoumbou (Data-manager)
- Martine Deschaud (TEC Eaubonne, Pontoise)
- Djiba Kane-Diallo (Coordonnatrice)

### IDF Ouest

- Dr. Pierre de Truchis (Raymond Poincaré)
- Juliette Gerbe (TEC Argenteuil)
- Morgane Marcou (TEC Mantes-la-Jolie, Les Mureaux, Poissy)
- Hélène Lepinay (Coordonnatrice)

### IDF Sud

- Agnès Cros (Tec Hôtel-Dieu)
- Marie-Pierre Pietri (TEC Cochin)
- Corinne Jung (TEC HEGP)
- Dr. Dominique Salmon (Cochin)

### IDF Est

- Pr. Willy Rozenbaum (Président COREVIH)
- Alexandre Brun (biostatisticien)
- Patricia Honoré (TEC Avicenne)
- Gwenn Hamet (Data-Manager)
- Blandine Botalla-Piretta (chargée de mission)

### IDF Centre (pilote)

- Pr. Katlama (Présidente COREVIH)
- Rachid Agher (data-manager, biostatisticien)
- Dr. Marc-Antoine Valantin (Pitié)
- Dr. Laurent Fonquernie (St-Antoine)
- Dr. Ludovic Lassel (Tenon)
- Pr. Christine Katlama (présidente COREVIH)
- Christine Blanc (TEC Pitié)
- Mohammed Hamidi (data-manager Tenon)
- Matthieu Brücker (gestionnaire bases de données St-Antoine)
- Dr. Sophie Florence (le Figuier)
- Philippe Louasse (Coordonnateur)

\* Référents base de données / méthodologie